



A.S.L. TO4

Azienda Sanitaria Locale

Sede legale: Via Po 11 -10034 CHIVASSO (TO)

Tel 011 917.66.66

Sede Amministrativa: Via Aldisio, 2 – 10015 IVREA (TO)

Tel. +39.0125.4141

www.aslto4.piemonte.it

P.I. / Cod. Fisc. 09736160012

Struttura Complessa **Servizio Prevenzione e Sicurezza negli Ambienti di Lavoro**

Direttore L. Reviglione - SEDE CENTRALE: Via Aldisio, 2 - Ivrea (TO)

DIPARTIMENTO DI PREVENZIONE

Servizio Prevenzione e Sicurezza negli Ambienti di Lavoro

Rischi e danni da lavoro nel territorio dell'ASL TO4

CONSIDERAZIONI PRELIMINARI

L'analisi sui rischi e sui danni da lavoro nel territorio dell'ASL TO4 si basa su dati provenienti dai Flussi informativi INAIL Regioni.

Si tratta di informazioni prodotte in origine a fini assicurativi affette da alcuni limiti, ma che costituiscono la migliore fonte informativa sistematica sui rischi e danni da lavoro. Nonostante alcuni limiti in seguito evidenziati, confronti temporali e spaziali non possono prescindere da quanto risulta nei Flussi Informativi INAIL Regioni.

In massima sintesi per quanto riguarda la le aziende occorre evidenziare che:

- la classificazione per comparti è effettuata sulla base della "voce di tariffa" INAIL prevalente per l'azienda. Può sussistere una misclassificazione, ma si tratta di informazioni in larga misura verificate e più attendibili della classificazione ISTAT che avviene per esclusiva autoclassificazione da parte dell'azienda.
- Il numero degli addetti è calcolato dall'INAIL sulla base delle masse salariali, metodica che al momento costituisce la migliore fonte sul numero degli addetti. La disponibilità del dato ha comunque un ritardo di circa 2 anni.

Per gli infortuni lavorativi risultano le informazioni relative alle denunce ed agli infortuni definiti dall'INAIL ("definiti positivi"). Il riconoscimento dell'Infortunio è affetto da un ritardo che cresce con la gravità dell'evento. I dati relativi all'ultimo anno disponibile devono essere interpretati con cautela ed occorre considerare quanto sopra indicato per evitare erronee interpretazioni di "flessioni" degli infortuni. Per quanto riguarda gli infortuni gravi è opportuno avere le medesime cautele per l'ultimo biennio.

Struttura produttiva

Tabella 1: Aziende e addetti per comparto, nel territorio dell'ASL TO4 - anno 2015

Comparti	Aziende	Addetti	Media addetti
01 Agrindustria e pesca	499	594,1	1,2
02 Estrazioni minerali	21	62,3	3,0
03 Industria Alimentare	521	1.690,6	3,2
04 Industria Tessile	413	1.310,8	3,2
05 Industria Conciaria	22	90,0	4,1
06 Industria Legno	589	1.405,8	2,4
07 Industria Carta	286	2.192,3	7,7
08 Industria Chimica e Petrolio	369	4.677,0	12,7
09 Industria Gomma	138	3.161,2	22,9
10 Ind.Trasf. non Metalliferi	204	1.119,5	5,5
11 Industria Metalli	71	2.916,5	41,1
12 Metalmeccanica	3.250	21.535,7	6,6
13 Industria Elettrica	434	3.178,3	7,3
14 Altre Industrie	643	2.949,4	4,6
15 Elettricità Gas Acqua	37	166,1	4,5
16 Costruzioni	8.597	14.153,7	1,6
17 Commercio	3.123	7.762,1	2,5
18 Trasporti	1.345	4.129,8	3,1
19 Sanità	876	9.154,8	10,5
20 Servizi	12.356	52.364,0	4,2
99 Comparto non determinabile	1	1,0	1,0
Totali	33.795	134.614,9	4,0

Nel territorio dell'ASL TO4 risultano 33.795 aziende con 134.615 addetti con un numero medio di addetti pari a 4.

Come risulta dalle tabelle 2 e 3 comparti più rappresentati sono i servizi, la metalmeccanica, le costruzioni, la sanità, il commercio, i trasporti.

Tabella 2: Andamento del numero delle **aziende** nel territorio dell'ASL TO4

Comparti	2010	2011	2012	2013	2014	2015
20 Servizi	12.000	12.169	12.403	12.374	12.246	12.356
16 Costruzioni	9.233	9.257	9.191	9.018	8.807	8.597
12 Metalmeccanica	3.298	3.317	3.283	3.296	3.262	3.250
17 Commercio	3.582	3.566	3.450	3.324	3.179	3.123
18 Trasporti	1.446	1.412	1.393	1.357	1.344	1.345
19 Sanità	743	777	830	840	856	876
14 Altre Industrie	678	669	668	659	657	643
Altri comparti	3.671	3.662	3.649	3.608	3.612	3.605
Totali	34.651	34.829	34.867	34.476	33.963	33.795

Tabella 3: Andamento del numero degli **addetti** nel territorio dell'ASL TO4

Comparti	2010	2011	2012	2013	2014	2015
20 Servizi	53.089	53.677	53.073	49.312	48.158	52.364
12 Metalmeccanica	21.462	21.531	21.499	21.534	20.965	21.536
16 Costruzioni	17.180	17.004	16.227	15.173	14.609	14.154
19 Sanità	8.841	8.823	8.745	8.754	8.770	9.155
17 Commercio	8.527	8.640	8.968	8.666	8.520	7.762
08 Industria Chimica e Petrolio	5.102	4.988	4.876	4.725	4.490	4.677
18 Trasporti	3.898	4.030	3.918	3.735	3.753	4.130
Altri comparti	22.096	22.547	21.969	20.711	20.990	20.838
Totali	140.195	141.238	139.276	132.610	130.253	134.615

Figura A: Andamento del numero delle aziende nel territorio dell'ASL TO4

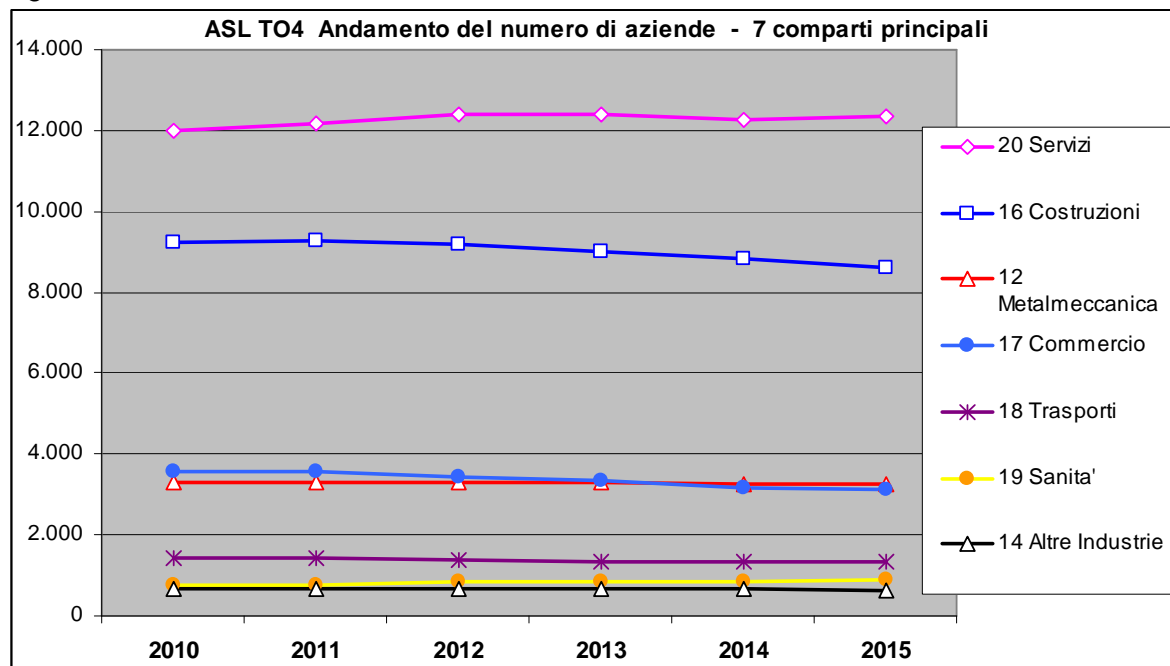


Figura B: Andamento del numero degli addetti nel territorio dell'ASL TO4

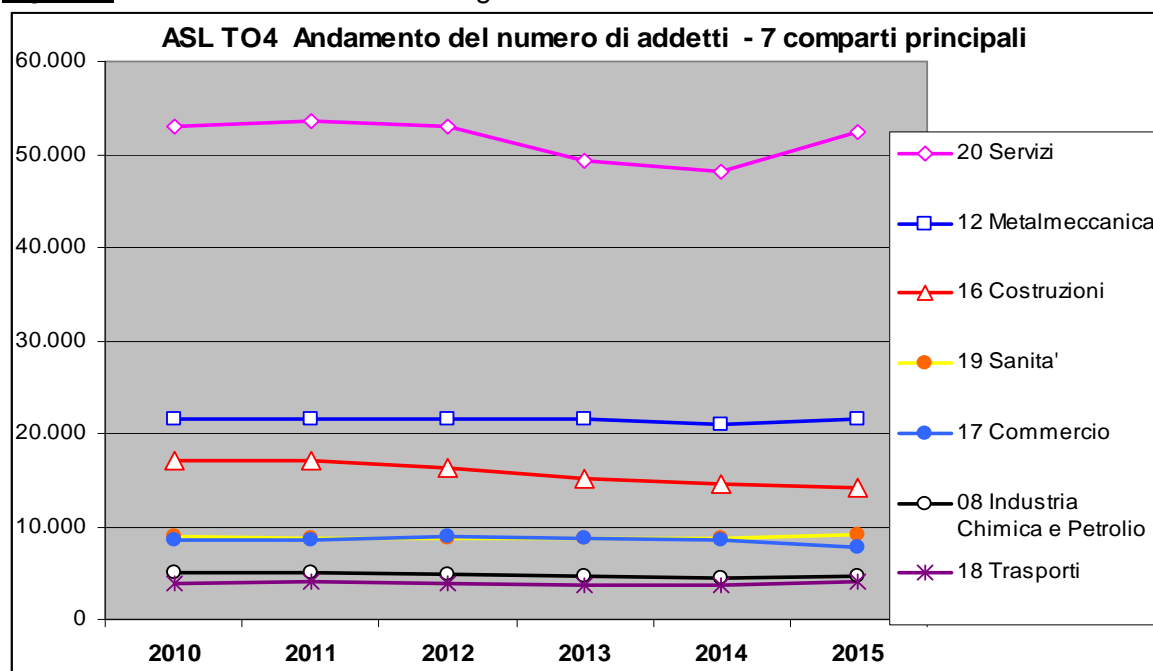


Tabella 4: ASL TO4: Aziende per classe dimensionale

Classi Addetti	2010	2011	2012	2013	2014	2015
da 0,1 a 1	19.424	19.748	19.928	19.935	19.837	19.499
da 1,1 a 10	13.398	13.246	13.149	12.849	12.487	12.585
da 10,1 a 30	1.321	1.305	1.283	1.193	1.150	1.195
da 30,1 a 100	386	409	388	380	372	398
da 101 a 1.000	117	116	113	113	111	112
da 1001 a oltre 10.000	5	5	6	6	6	6
Totali	34.651	34.829	34.867	34.476	33.963	33.795

Tabella 5: ASL TO4: Addetti per classe dimensionale dell'azienda

Classi Addetti	2010	2011	2012	2013	2014	2015
da 0,1 a 1	15.012,8	15.481,5	15.863,8	15.311,5	15.188,4	15.493,6
da 1,1 a 10	39.934,1	39.795,8	39.050,2	37.854,1	36.635,7	37.052,8
da 10,1 a 30	21.563,8	21.229,1	20.872,5	19.392,3	18.677,8	19.431,9
da 30,1 a 100	20.073,5	21.044,3	20.094,9	19.614,4	19.371,6	20.517,1
da 101 a 1.000	24.355,7	24.824,3	23.713,9	22.683,5	22.724,5	23.090,9
da 1001 a oltre 10.000	19.254,8	18.862,8	19.680,1	17.754,1	17.654,8	19.028,7
Totali	140.194,7	141.237,8	139.275,4	132.609,9	130.252,8	134.615,0

Figura C: ASL TO4: distribuzione delle aziende per classe dimensionale dell'azienda - anno 2015

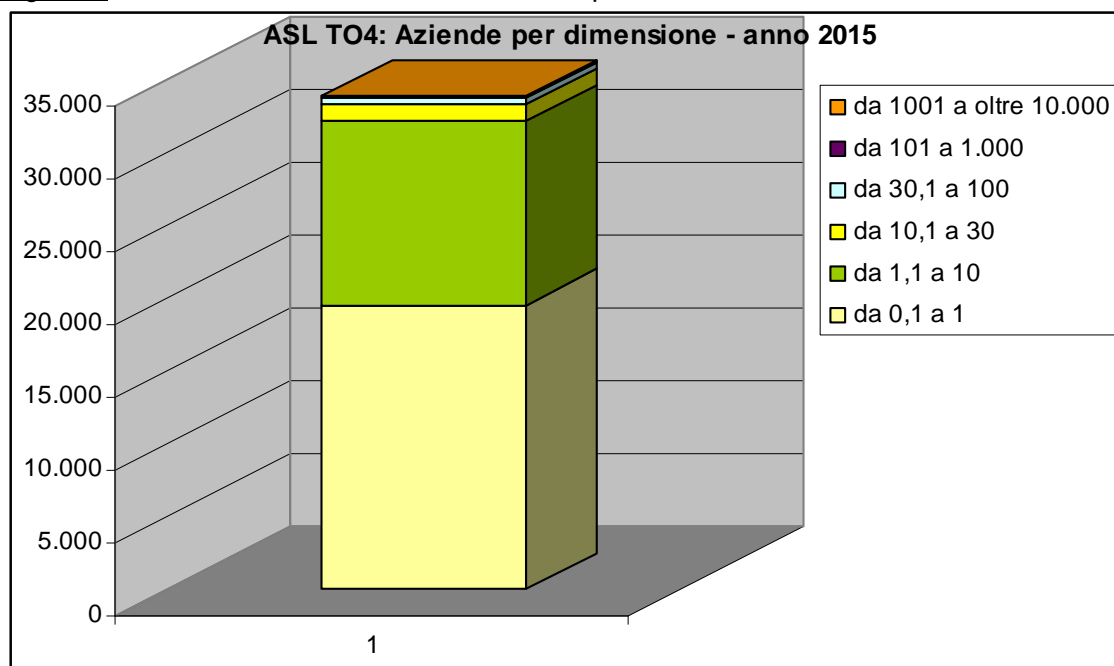
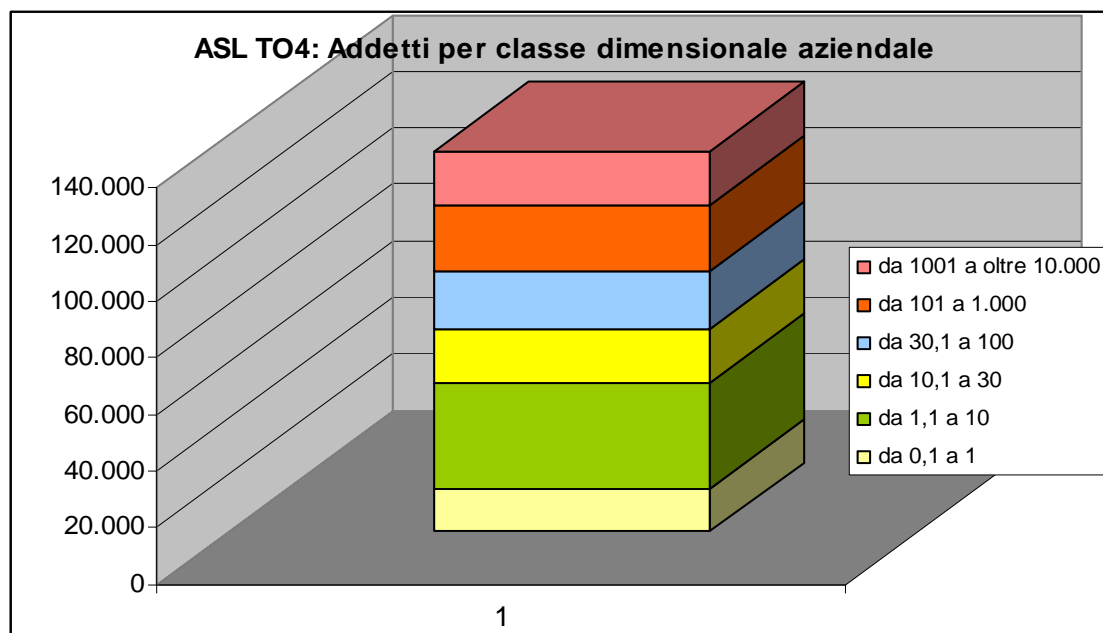


Figura D: ASL TO4: distribuzione degli addetti per classe dimensionale dell'azienda- anno 2015

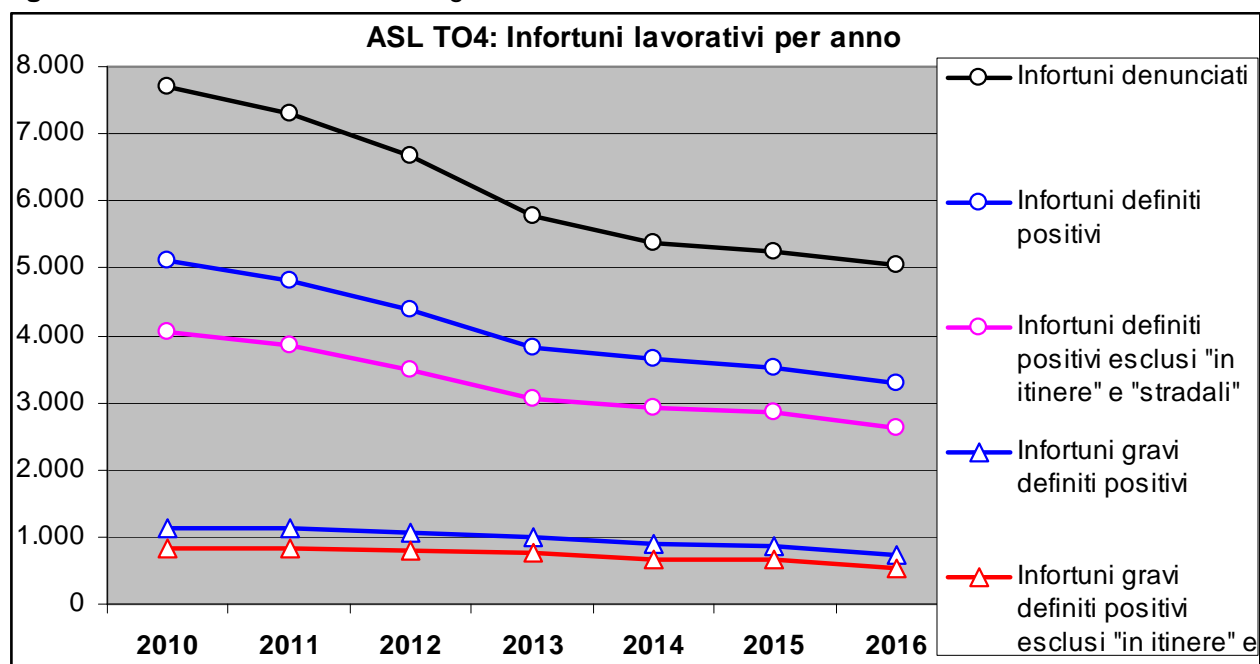


Infortunati lavorativi

Tabella 6: ASL TO4: Infortuni lavorativi nel territorio dell'ASL TO4

	2010	2011	2012	2013	2014	2015	2016
Infortuni denunciati	7.697	7.294	6.668	5.784	5.392	5.232	5.047
Infortuni definiti positivi	5.101	4.805	4.397	3.807	3.648	3.516	3.299
Infortuni definiti positivi esclusi "in itinere" e "stradali"	4.057	3.846	3.486	3.053	2.935	2.861	2.635
Infortuni gravi definiti positivi	1.137	1.129	1.064	993	906	877	718
Infortuni gravi definiti positivi esclusi "in itinere" e "stradali"	835	836	806	750	676	672	539

Figura E: ASL TO4: Andamento degli infortuni lavorativi nel territorio dell'ASL TO4



Nei 7 anni dal 2010 al 2016 è proseguita la riduzione degli infortuni lavorativi totali e degli infortuni lavorativi gravi nel territorio dell'ASL TO4, analogamente a quanto si osserva nel resto della Regione ed in Italia.

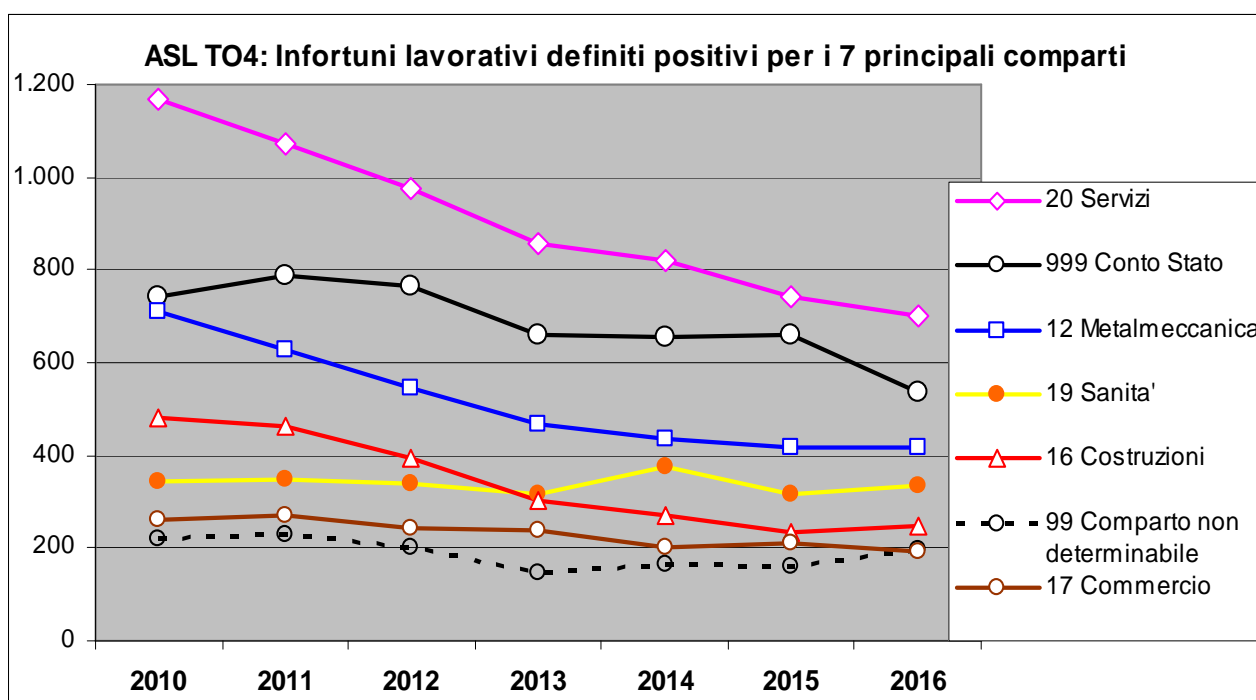
La riduzione del numero di infortuni lavorativi è dell'ordine di 1/3 ed è attribuibile a svariate cause tra cui sicuramente la crisi economica.

Le tabelle che seguono riportano i dati relativi ai 6 "ex distretti" dell'ASL TO4 ed evidenziano un andamento sostanzialmente analogo su tutto il territorio, anche apparentemente più ridotto nel territorio del ex-distretto di San Mauro.

Tabella 7: ASL TO4: Infortuni lavorativi **definiti positivi** per anno e per comparto. Comparti più rilevanti

	2010	2011	2012	2013	2014	2015	2016
20 Servizi	1.167	1.074	975	857	819	740	699
999 Conto Stato	741	787	763	659	654	660	538
12 Metalmeccanica	712	627	547	469	433	419	415
19 Sanità	344	348	337	317	377	317	333
16 Costruzioni	482	461	395	303	270	233	248
17 Commercio	262	270	243	238	203	209	194
998 Agricoltura	262	225	223	191	176	168	158
Altri comparti o non determinabile	1.131	1.013	914	773	716	770	714
Totali	5.101	4.805	4.397	3.807	3.648	3.516	3.299

Figura F: ASL TO4: Andamento degli infortuni lavorativi **definiti positivi** per i 7 principali comparti



Considerando i 7 principali comparti si osserva una riduzione degli infortuni riconosciuti dall'INAIL nei "Servizi", nel "Conto Stato", nella "Metalmeccanica" e nelle costruzioni, anche se per questi ultimi due comparti il numero degli eventi è sostanzialmente stabile negli ultimi 3 / 4 anni. Nel "Commercio" si osserva un modesto decremento, mentre in "sanità" il dato è sostanzialmente stabile.

Tabella 8: ASL TO4: Infortuni lavorativi definiti positivi esclusi "in itinere" e "stradali"

	2010	2011	2012	2013	2014	2015	2016
999 Conto Stato	703	754	720	625	626	637	514
20 Servizi	735	691	600	539	529	490	456
12 Metalmeccanica	615	537	465	399	365	359	353
19 Sanità	263	273	251	243	299	253	256
16 Costruzioni	398	380	331	262	229	193	210
998 Agricoltura	257	216	219	185	171	161	144
17 Commercio	194	194	178	175	153	162	133
Altri comparti o non determinabile	892	801	722	625	563	606	569
Totali	4.057	3.846	3.486	3.053	2.935	2.861	2.635

Se si considerano gli infortuni riconosciuti dall'INAIL con l'esclusione degli eventi avvenuti "in itinere" e/o su "strada" la principale differenza è la comparsa dell'Agricoltura tra i comparti con il maggiore numero di infortuni

Figura G: ASL TO4: Andamento degli infortuni lavorativi definiti positivi esclusi "in itinere" e "stradali" per i 7 principali comparti

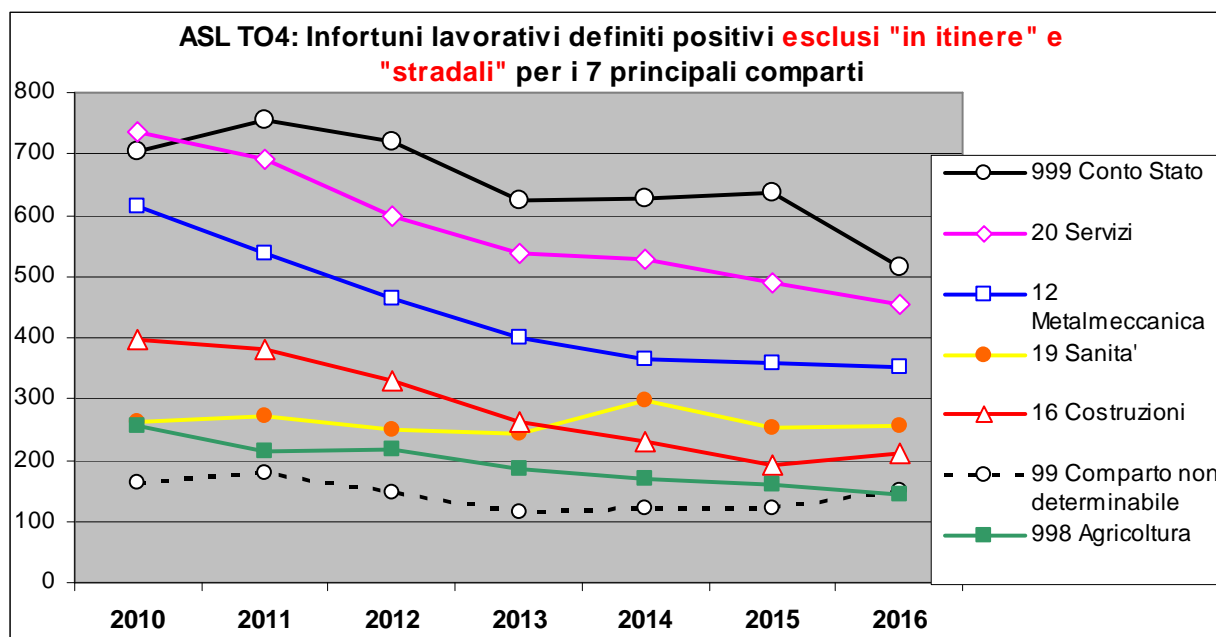


Tabella 9: ASL TO4: Infortuni lavorativi **gravi** definiti positivi

	2010	2011	2012	2013	2014	2015	2016
20 Servizi	280	289	267	260	220	220	183
12 Metalmeccanica	159	152	149	130	120	112	93
16 Costruzioni	151	167	127	106	106	89	79
19 Sanita'	90	86	88	91	110	92	77
998 Agricoltura	97	85	101	83	79	81	58
18 Trasporti	59	58	54	49	36	50	36
17 Commercio	63	61	47	76	52	43	33
Altri comparti o non determinabile	238	231	231	198	183	190	159
Totali	1.137	1.129	1.064	993	906	877	718

Figura H: ASL TO4: Andamento degli infortuni lavorativi **gravi** positivi per i 7 principali comparti

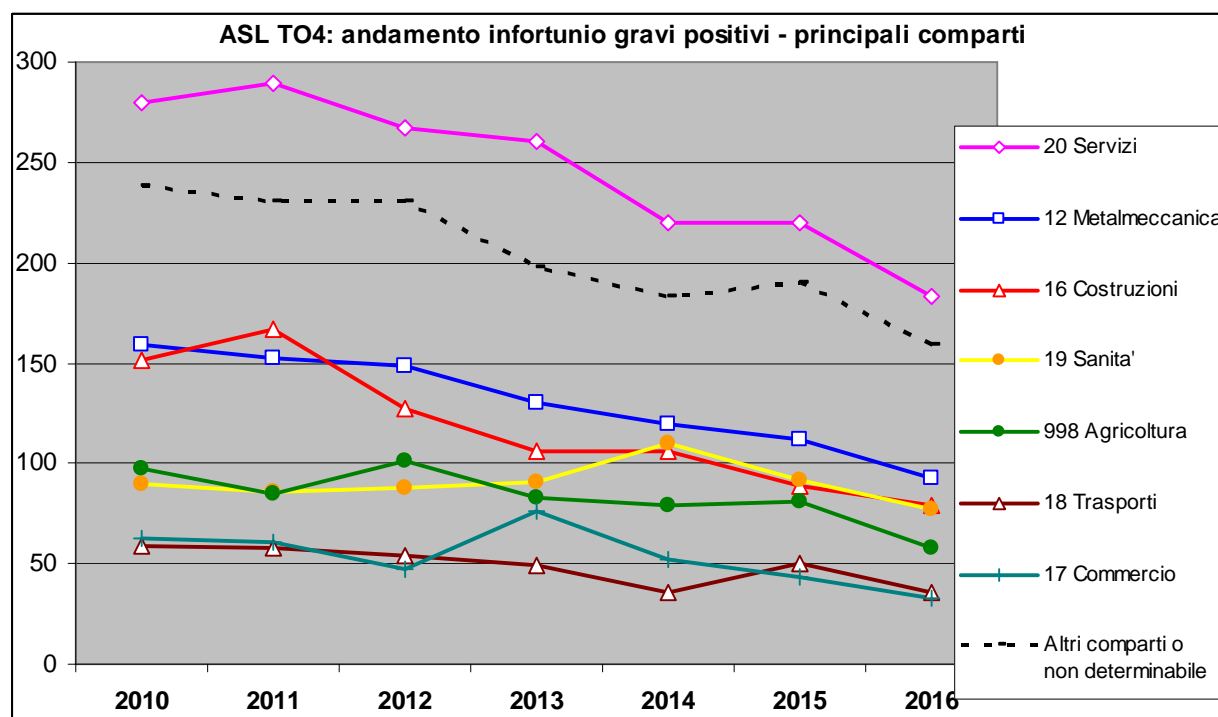
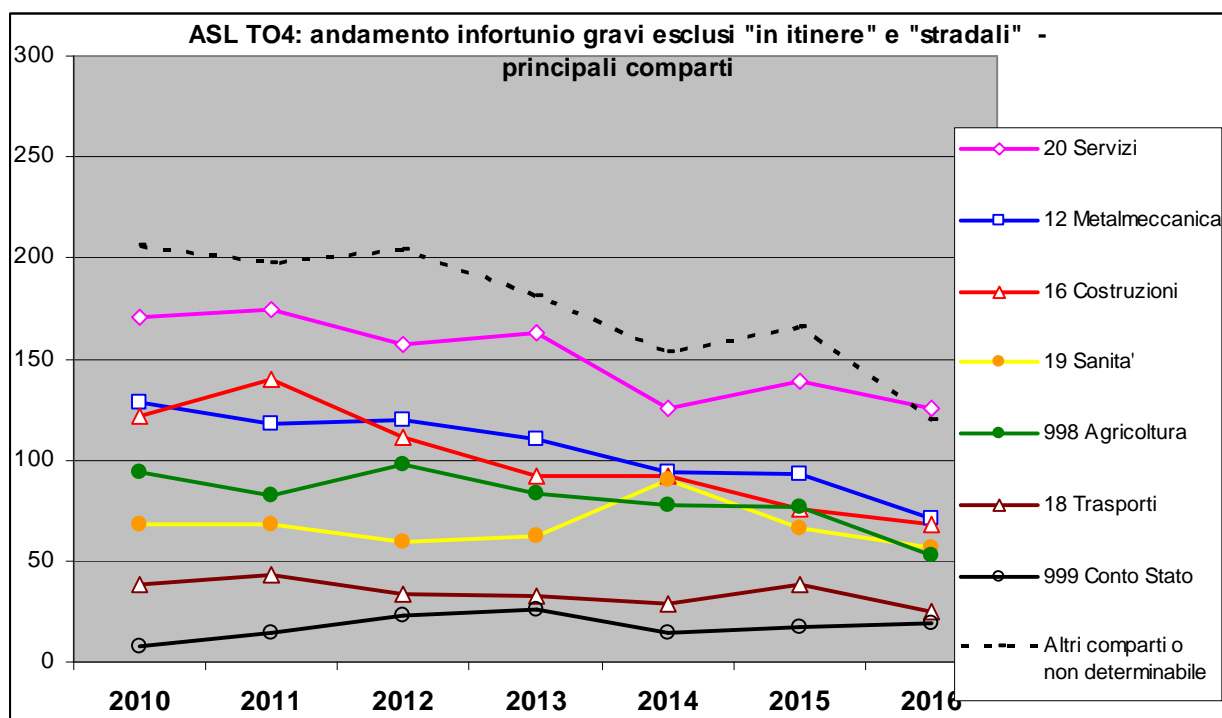


Tabella 10: ASL TO4: Infortuni lavorativi **gravi** definiti positivi **esclusi "in itinere" e "stradali"**

Comparti	2010	2011	2012	2013	2014	2015	2016
20 Servizi	171	174	157	163	126	139	126
12 Metalmeccanica	128	118	120	110	94	93	71
16 Costruzioni	122	140	111	92	92	76	68
19 Sanita'	68	68	59	62	90	66	57
998 Agricoltura	94	82	98	83	78	77	53
18 Trasporti	38	43	34	33	29	38	25
999 Conto Stato	8	14	23	26	14	17	19
Altri comparti o non determinabile	206	197	204	181	153	166	120
Totali	835	836	806	750	676	672	539

Figura I: ASL TO4: Andamento degli infortuni lavorativi **gravi** positivi esclusi "in itinere" e "stradali" per i 7 principali comparti



Malattie professionali

La tabella 14 riporta le segnalazioni di malattia professionale certa o sospetta risultanti all'INAIL per il territorio dell'ASL TO4.

Risultano significative discrepanze tra quanto risultante allo SPreSAL e quanto risultante all'INAIL. Per alcune patologie le segnalazioni risultanti all'INAIL sono sensibilmente superiori a quanto risultante allo SPreSAL. Per altre la situazione è opposta.

Verosimilmente incide su questo aspetto sia la mancata presentazione dei primi certificati di malattia professionale da parte dei lavoratori (ed in alcuni casi, per esempio le patologie tumorali in lavoratori anziani, potrebbe anche sussistere una mancata certificazione da parte dei medici curanti).

Non si possono comunque escludere altri fattori quali il mancato inoltro dei referti da parte delle ASL a cui sono pervenuti e la mancata trasmissione delle denunce da parte dei SIL.

Tabella 11: ASL TO4: Malattie professionali denunciate

	2010	2011	2012	2013	2014	2015	2016
Ipoacusie	68	61	63	49	58	55	61
Pneumoconiosi da silice e silicati	0	0	0	1	2	1	0
Asbestosi	8	6	5	3	3	2	2
Asma	4	2	1	1	0	2	1
Altre malattie dell'apparato respiratorio	7	17	9	12	17	15	8
Totale MP apparato respiratorio	19	25	15	17	22	20	11
Dermatiti	5	11	5	1	1	4	2
Affezioni dei dischi intervertebrali	24	21	23	21	40	40	36
Malattie dei tendini, delle sinoviali e borse	21	35	26	20	24	34	40
Affezioni dei muscoli, legamenti, ecc.	11	25	12	14	15	18	24
Lesioni articolari del ginocchio	0	0	0	0	0	0	1
Altre malattie articolari	18	14	15	16	23	23	9
Totale malattie muscolo scheletriche	74	95	76	71	102	115	110
219 Sindrome di raynaud	0	0	0	0	0	1	0
Altre malattie	34	41	30	26	32	13	16
Tumori dei seni paranasali	3	1	4	4	0	1	1
Tumori della laringe	3	3	2	3	0	0	1
Tumori dei bronchi e del polmone	8	9	6	15	14	17	3
Tumori maligni della pleura	14	16	18	18	15	13	13
Tumori maligni della vescica	8	12	7	16	23	16	15
Altri tumori	10	7	7	6	11	6	6
Totale tumori	46	48	44	62	63	53	39
Totale MP	246	281	233	226	278	261	239

Risulta poco significativo analizzare le MP per comparto, in quanto anche per le MP definite il comparto non è specificato nell'80% dei casi.

Tabella 12: ASL TO4: Malattie professionali definite dall'INAIL per comparto

Comparti	2010	2011	2012	2013	2014	2015	2016
01 Agrindustria e pesca	0	1	0	0	0	0	0
02 Estrazioni minerali	0	0	1	0	0	0	0
03 Industria Alimentare	1	4	0	1	0	0	0
04 Industria Tessile	0	0	0	0	1	0	2
05 Industria Conciaria	0	0	0	1	0	0	0
06 Industria Legno	0	0	2	1	0	0	1
07 Industria Carta	0	1	0	2	1	0	1
08 Industria Chimica e Petrolio	2	3	1	0	6	2	0
09 Industria Gomma	3	6	2	5	4	3	8
10 Ind.Trasf. non Metalliferi	0	3	3	1	0	1	2
11 Industria Metalli	4	3	4	2	7	7	11
12 Metalmeccanica	20	18	9	9	21	14	13
13 Industria Elettrica	0	1	1	0	0	1	0
14 Altre Industrie	3	3	0	1	1	0	1
15 Elettricità Gas Acqua	1	0	0	0	0	0	0
16 Costruzioni	10	5	8	6	10	9	4
17 Commercio	0	1	1	0	1	1	0
18 Trasporti	0	2	1	0	0	0	0
19 Sanita'	2	0	1	0	2	2	0
20 Servizi	6	7	5	4	2	5	7
99 Comparto non determinabile	193	222	194	193	222	214	188
Totali	245	280	233	226	278	259	238