

SERVIZIO SANITARIO NAZIONALE
REGIONE PIEMONTE
A.S.L. TO4

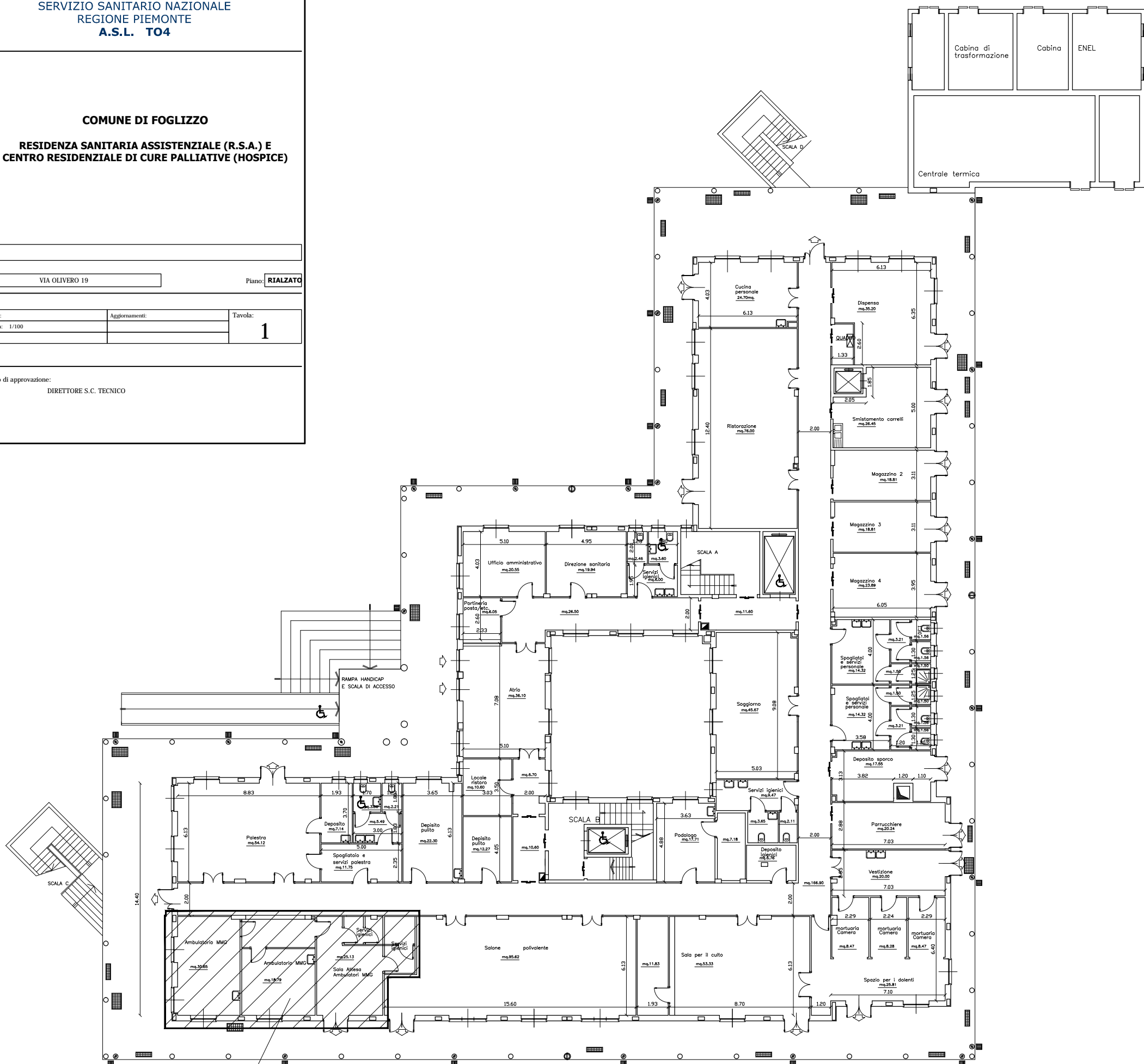
COMUNE DI FOGLIZZO**RESIDENZA SANITARIA ASSISTENZIALE (R.S.A.) E
CENTRO RESIDENZIALE DI CURE PALLIATIVE (HOSPICE)**

VIA OLIVERO 19

Piano: **RIALZATO**

Data:	Aggiornamenti:	Tavola: 1
Scala: 1/100		
File:		

Visto di approvazione:



**AMBULATORI MMG E PLS
A SERVIZIO DELLA CITTADINANZA**