

# PESTE SUINA AFRICANA

S.C. AREA A e S.S.D NIV  
DIPARTIMENTO DI PREVENZIONE



**A.S.L. TO4**

Azienda Sanitaria Locale  
di Ciriè, Chivasso e Ivrea

## INFORMAZIONI UTILI DIPARTIMENTO DI PREVENZIONE ASL TO 4

### 1. ASPETTI GENERALI

- 1a. Preveniamo la malattia
- 1b. Cosa fare come comportarsi
- 1c. Aree rurali e zone boschive
- 1d. Contatti utili

### 2. ASPETTI SPECIFICI

- 2a. Informazioni per escursionisti
- 2b. Informazioni per viaggiatori
- 2c. Informazioni per allevatori
- 2d. Informazioni per cacciatori
- 2e. Informazioni per veterinari

### 3. ANIMALI ABBATTUTI

*Il documento è stato predisposto a moduli separati  
in modo da rendere possibile stampare  
esclusivamente i moduli di interesse*

# PESTE SUINA AFRICANA

S.C. AREA A e S.S.D NIV  
DIPARTIMENTO DI PREVENZIONE



A.S.L. TO4

Azienda Sanitaria Locale  
di Ciriè, Chivasso e Ivrea

# 1

## ASPETTI GENERALI



# PESTE SUINA AFRICANA

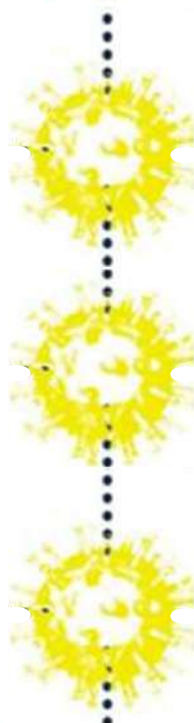
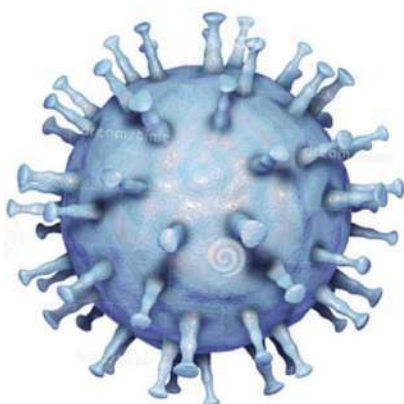
1a

S.C. AREA A e S.S.D NIV  
DIPARTIMENTO DI PREVENZIONE



A.S.L. TO4

Azienda Sanitaria Locale  
di Ciriè, Chivasso e Ivrea



## PREVENIAMO INSIEME LA TRASMISSIONE DELLA MALATTIA

**CHE COSA È?** È una malattia virale che colpisce suini domestici e cinghiali.

**COLPISCE L'UOMO?** No. È però responsabile di enormi conseguenze economiche dovute ai costi di eradicazione, blocco delle esportazioni di prodotti italiani di eccellenza come il prosciutto di Parma o il San Daniele.

**COME SI TRASMETTE?** Si trasmette da animale malato ad animale sano, oppure da materiali contaminati (rifiuti di cucina, scarpe o vestiti sporchi, attrezzi zootecnici ecc.).

**COME SI PREVIENE?** Non esiste il vaccino contro la malattia. L'unica prevenzione efficace è evitare i comportamenti a rischio di diffusione ed aumentare il livello di biosicurezza degli allevamenti suinicoli.



# PESTE SUINA AFRICANA

1b

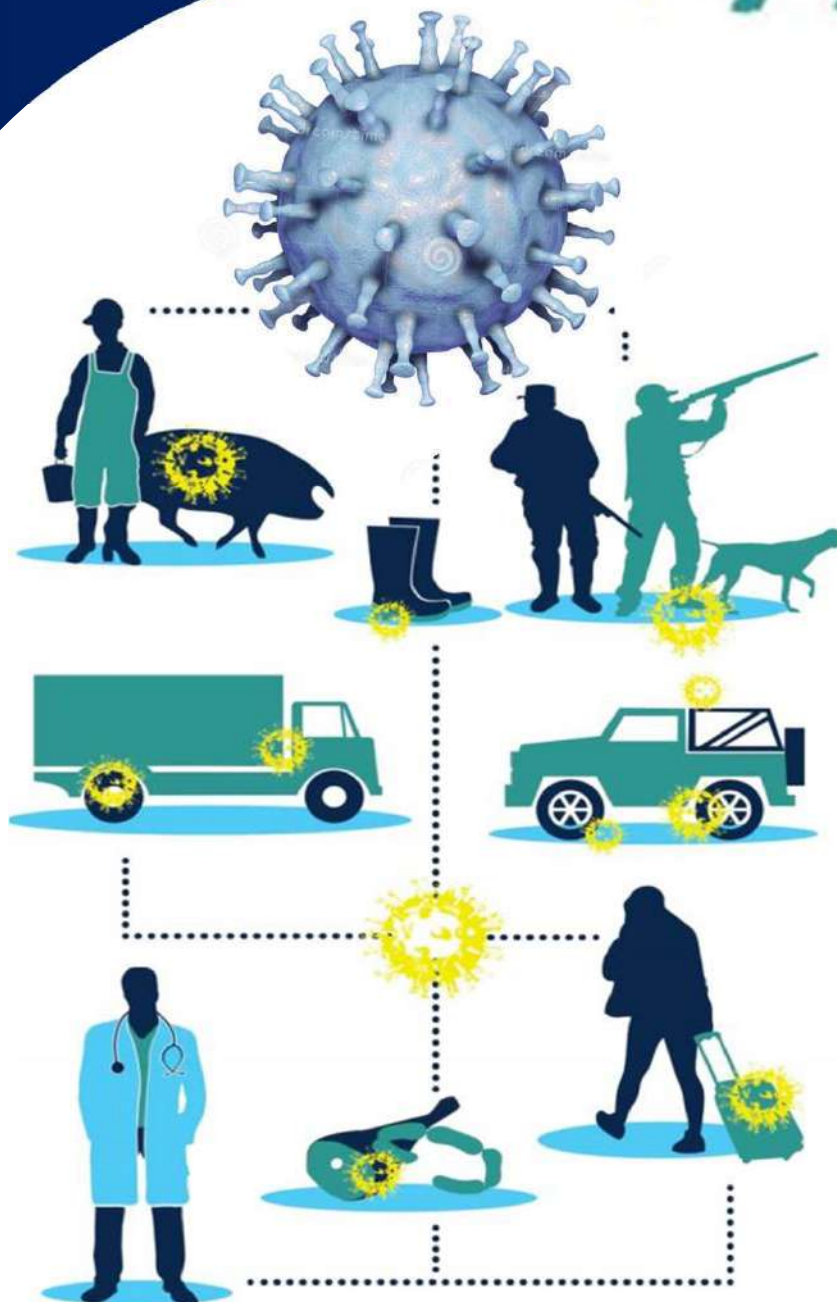
S.C. AREA A e S.S.D NIV  
DIPARTIMENTO DI PREVENZIONE

- cosa fare
- come comportarsi



A.S.L. TO4

Azienda Sanitaria Locale  
di Ciriè, Chivasso e Ivrea



- ▶ ALLEVATORI
- ▶ CACCIATORI
- ▶ VIAGGIATORI
- ▶ VETERINARI

Avete tutti un ruolo  
fondamentale nella  
prevenzione della  
diffusione della  
Peste Suina Africana

Segnalate al Servizio  
Veterinario della ASL il  
ritrovamento di carcasse  
di cinghiale anche se in  
decomposizione e in caso di  
incidente stradale;

Non abbandonate **rifiuti  
alimentari** nell'ambiente

Non somministrare ai suini  
**rifiuti di cucina**

Cambiate **scarpe ed abiti**  
prima e dopo l'entrata nelle  
stalle dei suini

# PESTE SUINA AFRICANA

1c

S.C. AREA A e S.S.D NIV  
DIPARTIMENTO DI PREVENZIONE



A.S.L. TO4

Azienda Sanitaria Locale  
di Ciriè, Chivasso e Ivrea

## COMPORAMENTI DA TENERE DA PARTE DEI FREQUENTATORI DI AREE RURALI E ZONE BOSCHIVE

***Al momento attuale, il territorio dell'ASL TO 4 non è sottoposto a misure di restrizione particolari.***

***L'uomo può però diventare un portatore "passivo" dell'agente eziologico, con calzature ed indumenti, in quanto il virus è molto resistente nell'ambiente.***

***In caso di rinvenimento sul territorio di carcasse di cinghiali morti, anche incidentati, È NECESSARIO***

- non toccare, né manipolare la carcassa
- avvisare immediatamente il **COMUNE** competente e il **SERVIZIO VETERINARIO**
- comunicare il punto esatto di ritrovamento [coordinate geografiche]
- tornare il più presto possibile al proprio domicilio senza frequentare altri luoghi



# PESTE SUINA AFRICANA

1c

S.C. AREA A e S.S.D NIV  
DIPARTIMENTO DI PREVENZIONE



A.S.L. TO4

Azienda Sanitaria Locale  
di Ciriè, Chivasso e Ivrea

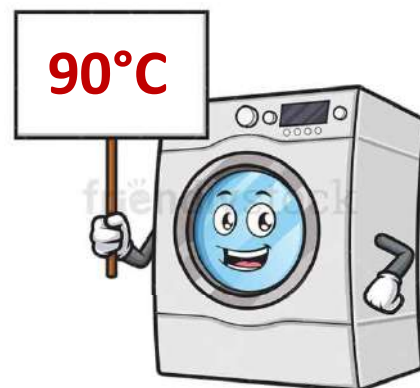
## COMPORAMENTI DA TENERE DA PARTE DEI FREQUENTATORI DI AREE RURALI E ZONE BOSCHIVE

***Al momento attuale, il territorio dell'ASL TO 4 non è sottoposto a misure di restrizione particolari.***

***L'uomo può però diventare un portatore "passivo" dell'agente eziologico, con calzature ed indumenti, in quanto il virus è molto resistente nell'ambiente.***

***In caso di rinvenimento sul territorio di carcasse di cinghiali morti, anche incidentati, È NECESSARIO***

- cambiarsi d'abito e lavare in lavatrice a 90°C gli indumenti smessi
- pulire, lavare e disinfettare la calzature indossate, nel modo più accurato possibile



- farsi la doccia
- NON frequentare aziende in cui sono detenuti suini e/o cinghiali nelle successive 72 ore



# PESTE SUINA AFRICANA

1d

S.C. AREA A e S.S.D NIV  
DIPARTIMENTO DI PREVENZIONE

LA MALATTIA COLPISCE  
SUINI E CINGHIALI  
NON COLPISCE L'UOMO



A.S.L. TO4

Azienda Sanitaria Locale  
di Ciriè, Chivasso e Ivrea

TUTTI ABBIAMO UN RUOLO FONDAMENTALE NEL  
PREVENIRE LA DIFFUSIONE DELLA PESTE SUINA AFRICANA

**SE VEDI UN CINGHIALE MORTO O  
MORIBONDO TELEFONA QUI**



**CUORGNE'  
IVREA**

**0124 654121**

**0125 414442**



**CIRIE'  
LANZO**

**011 9217633**

**0123 301740**



**CHIVASSO  
SETTIMO T.SE**

**011 9176757**

**011 8212328**

**Sabato - Domenica e Festivi**

**01192171 (Ciriè) - 01254141 (Ivrea)**

**0119176666 (Chivasso)**

# PESTE SUINA AFRICANA

S.C. AREA A e S.S.D NIV  
DIPARTIMENTO DI PREVENZIONE



**A.S.L. TO4**

Azienda Sanitaria Locale  
di Ciriè, Chivasso e Ivrea

## 2 ASPETTI SPECIFICI





# PESTE SUINA AFRICANA

2a

S.C. AREA A e S.S.D NIV  
DIPARTIMENTO DI PREVENZIONE

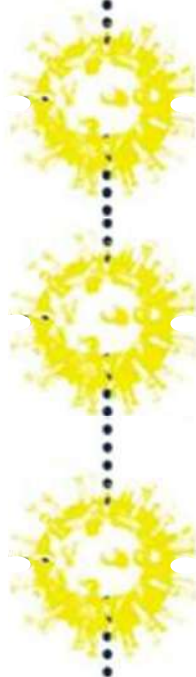


## Informazioni per ESCURSIONISTI



A.S.L. TO4

Azienda Sanitaria Locale  
di Ciriè, Chivasso e Ivrea



- ✓ **NON** abbandonare nell'ambiente e nelle zone di caccia **AVANZI E RIFIUTI** a base di carne e prodotti a suini e cinghiali
- ✓ Se vedi un **CINGHIALE MORTO** o moribondo registra le tue coordinate geografiche e chiama il **SERVIZIO VETERINARIO**
- ✓ Cambia **INDUMENTI E SCARPE** al termine della passeggiata

# PESTE SUINA AFRICANA

2b

S.C. AREA A e S.S.D NIV  
DIPARTIMENTO DI PREVENZIONE

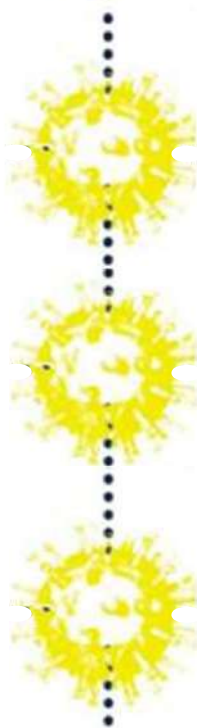
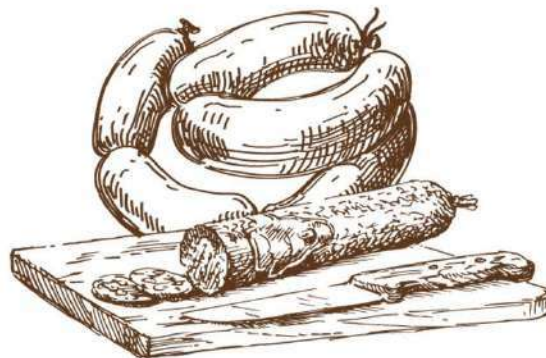
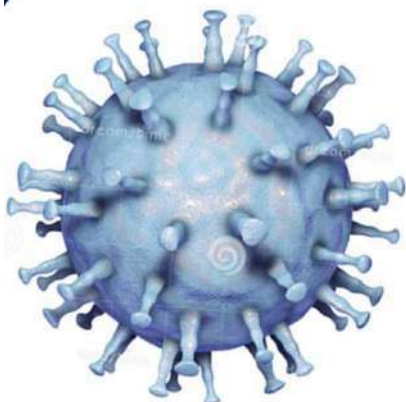


## Informazioni per VIAGGIATORI



A.S.L. TO4

Azienda Sanitaria Locale  
di Ciriè, Chivasso e Ivrea



- ✓ Non trasportare **CARNI E PRODOTTI DI SUINO** di provenienza dubbia o di produzione casalinga
- ✓ Smaltisci correttamente avanzi e rifiuti a base di carne e prodotti di suino
- ✓ Non somministrare **AVANZI E RIFIUTI** a base di carne e prodotti a suini e cinghiali
- ✓ Informati sui **PAESI INFETTI** e sui comportamenti a rischio tramite i canali ufficiali

# PESTE SUINA AFRICANA

2c

S.C. AREA A e S.S.D NIV  
DIPARTIMENTO DI PREVENZIONE

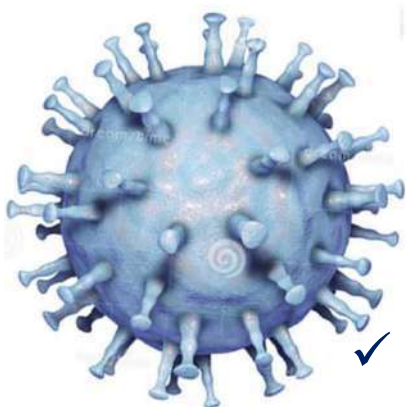


## Informazioni per **ALLEVATORI**



A.S.L. TO4

Azienda Sanitaria Locale  
di Ciriè, Chivasso e Ivrea



- ✓ Rispetta le norme in materia di anagrafe e le **MISURE DI BIOSICUREZZA**
- ✓ Chiedi al tuo veterinario informazioni sulla malattia
- ✓ **PREVIENI IL CONTATTO** dei tuoi maiali con i cinghiali selvatici
- ✓ Non somministrare **MAI RIFIUTI ALIMENTARI** ai tuoi animali
- ✓ Controlla l'**INGRESSO DI PERSONALE e MEZZI** non autorizzati nel tuo allevamento
- ✓ **CHIAMA SUBITO IL VETERINARIO** in caso di un aumento improvviso di animali morti o ammalati





# PESTE SUINA AFRICANA

2d

S.C. AREA A e S.S.D NIV  
DIPARTIMENTO DI PREVENZIONE

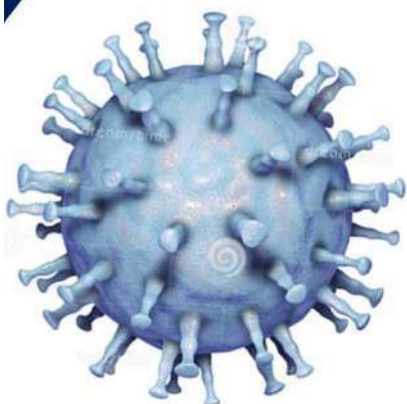


## Informazioni per **CACCIATORI**



A.S.L. TO4

Azienda Sanitaria Locale  
di Ciriè, Chivasso e Ivrea



- ✓ Rispetta le norme previste per l'**EVISCERAZIONE** e per i trofei di caccia
- ✓ Se vedi un cinghiale morto o moribondo chiama il **SERVIZIO VETERINARIO**
- ✓ Cambia **INDUMENTI E SCARPE** al termine della caccia e disinfetta materiali e mezzi
- ✓ Rispetta il **DIVIETO DI CONTATTO** con i suini allevati in azienda nelle **72 ore** successive alle attività di caccia

# PESTE SUINA AFRICANA

2e

S.C. AREA A e S.S.D NIV  
DIPARTIMENTO DI PREVENZIONE



## Informazioni per **VETERINARI**



A.S.L. TO4

Azienda Sanitaria Locale  
di Ciriè, Chivasso e Ivrea



- ✓ **RISPETTA LE NORME DI BIOSICUREZZA**  
cambia **INDUMENTI E SCARPE** prima e dopo l'ingresso nelle stalle di suini
- ✓ Informa i **CACCIATORI** delle norme da rispettare
- ✓ Segnala ogni **CASO SOSPETTO** in macello o in allevamento



# PESTE SUINA AFRICANA

S.C. AREA A e S.S.D NIV  
DIPARTIMENTO DI PREVENZIONE



**A.S.L. TO4**

*Azienda Sanitaria Locale  
di Ciriè, Chivasso e Ivrea*

## 3

# ANIMALI ABBATTUTI





# PESTE SUINA AFRICANA

S.C. AREA A e S.S.D NIV  
DIPARTIMENTO DI PREVENZIONE



A.S.L. TO4

Azienda Sanitaria Locale  
di Ciriè, Chivasso e Ivrea

Manipolare i cinghiali abbattuti con i guanti

Assolutamente pulire/disinfettare le mani, l'attrezzatura per lo sventramento (coltello, recipienti vari) una volta terminate le operazioni; lavare a 90° i vestiti di caccia, pulire e disinfettare accuratamente gli scarponi/stivali .

NON frequentare aziende in cui sono detenuti Suini e/o Cinghiali nelle successive 72 ore

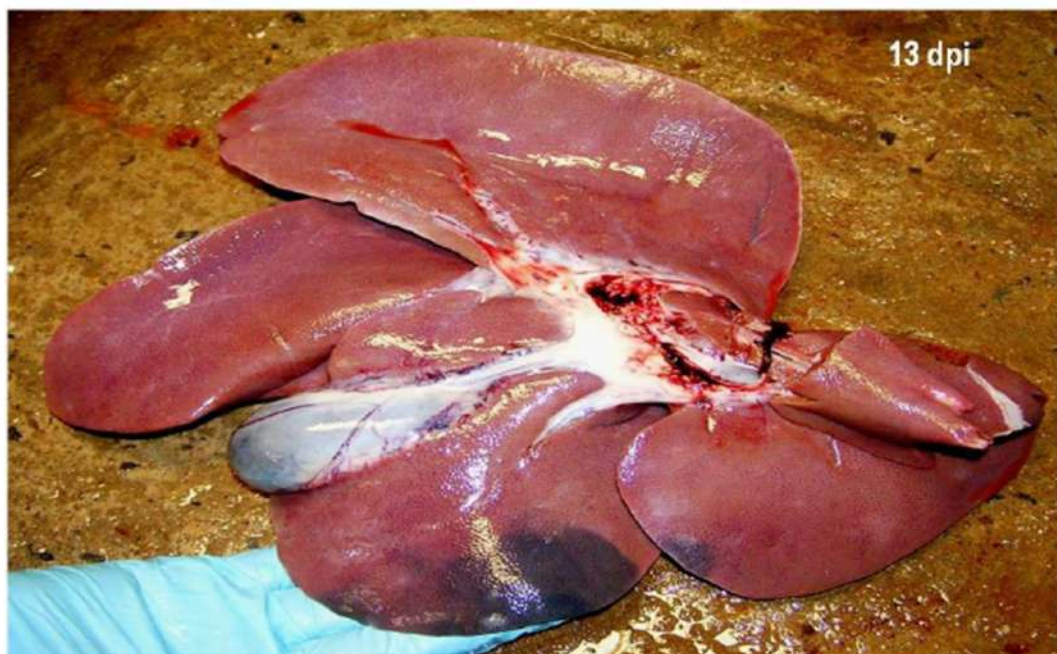
I visceri vanno interrati e non dispersi nel bosco

In caso di riscontro, allo sventramento, di organi con emorragie non dipendenti dall'effetto del proiettile ( cfr. fotografie allegate), **sospendere immediatamente l'operazione**, non disperdere i visceri nel terreno, non movimentare la carcassa, avvisare il Servizio Veterinario ASL.

Lesioni tipiche della Peste Suina Africana:

- La milza può essere ingrandita, con infarti multipli, oppure può essere sostanzialmente normale
- Spesso il fegato ha emorragie evidenti

GESTIONE delle CARCASSE di  
CINGHIALI ABBATTUTI



# PESTE SUINA AFRICANA

S.C. AREA A e S.S.D NIV  
DIPARTIMENTO DI PREVENZIONE



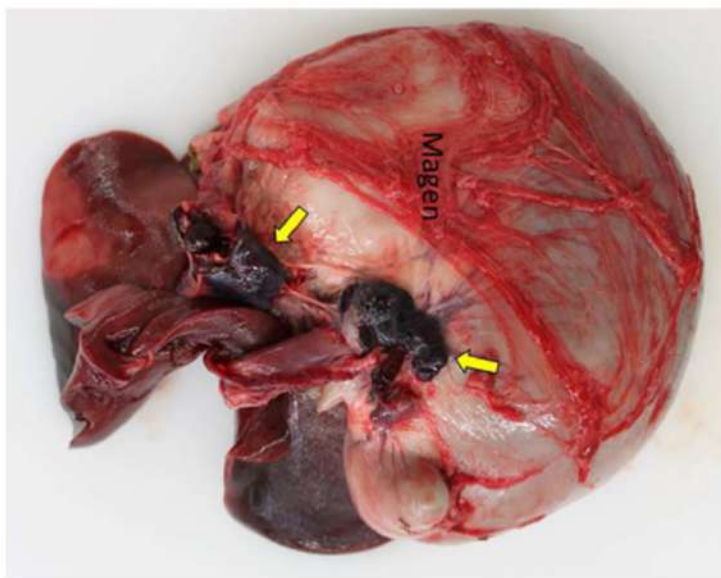
**A.S.L. TO4**

Azienda Sanitaria Locale  
di Ciriè, Chivasso e Ivrea

- I reni possono presentare numerosi infarti ed emorragie petecchiali ed ecchimotiche



- Lo stomaco nel fondo è spesso gravemente eroso e il colon a spirale può essere pieno di contenuto sanguinolento, con linfonodi emorragici



**GESTIONE delle CARCASSE di  
CINGHIALI ABBATTUTI**



# PESTE SUINA AFRICANA

S.C. AREA A e S.S.D NIV  
DIPARTIMENTO DI PREVENZIONE



**A.S.L. TO4**

Azienda Sanitaria Locale

- Non è raro trovare emorragie simili a pennellate nei visceri addominali

**GESTIONE delle CARCASSE di  
CINGHIALI ABBATTUTI**



Polmone emorragico con abbondante schiuma

