

# LE MALATTIE TRASMESSE DA ALIMENTI (MTA) IN PIEMONTE

Report Anno 2022

## FOCOLAI DI MTA

Nel 2022 si sono verificati **32** focolai con:

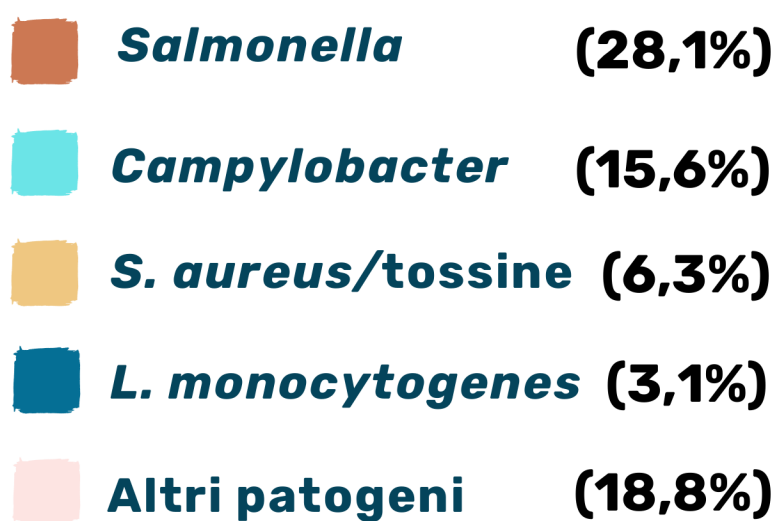


### Fattori di rischio

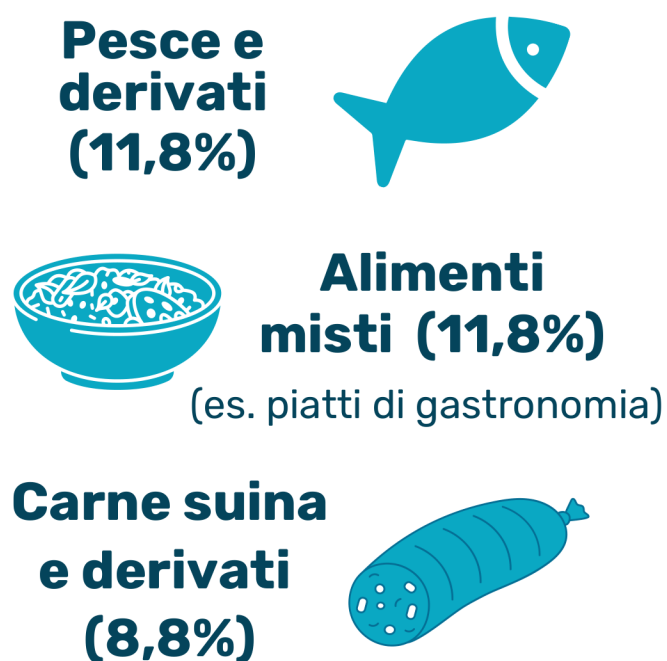
- **Consumo alimenti crudi o poco cotti**
- **Contaminazione crociata**
- **Alimenti da fonte non controllata**  
(es. acqua non potabile)

Per focolaio si intende un episodio di MTA in cui **2 o più persone** presentano sintomi simili in seguito al consumo dello stesso alimento

### Patogeni coinvolti



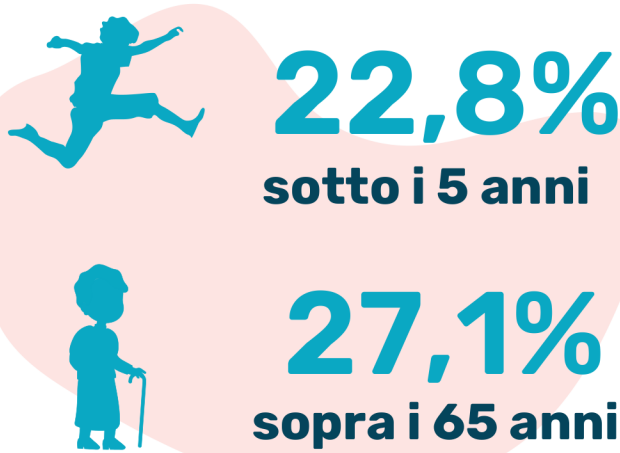
### Alimenti coinvolti



### Luogo di esposizione



### Età (dati casi singoli)



## CASI SINGOLI DI MTA E INTOSSICAZIONI DA FUNGHI

