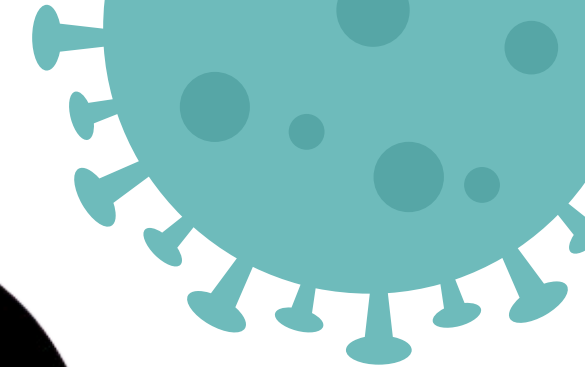


A.S.L. TO4

Azienda Sanitaria Locale
di Ciriè, Chivasso e Ivrea

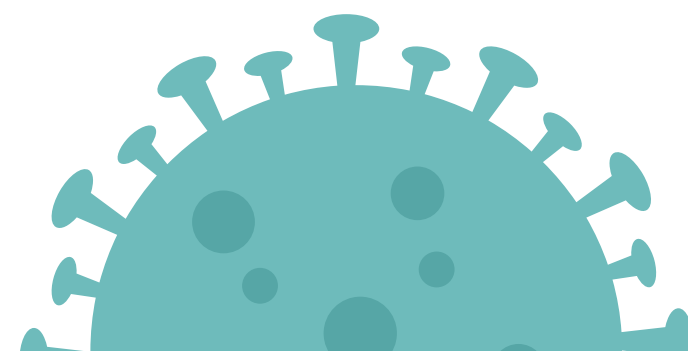


**PREVENZIONE
PIEMONTE**



SETTIMANA MONDIALE DELLE VACCINAZIONI

S.S. Medico competente Ciriè, Chivasso, Ivrea
S.S. Sorveglianza Malattie infettive e Vaccinazioni ASLTO4
24 - 30 Aprile





A.S.L. TO4

Azienda Sanitaria Locale
di Ciriè, Chivasso e Ivrea



PREVENZIONE
PIEMONTE

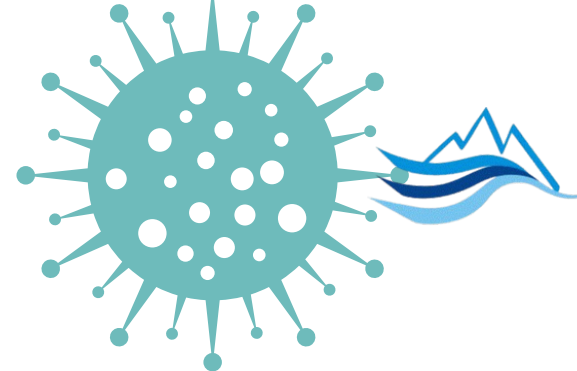


L'IMPORTANZA VACCINALE



La Settimana Mondiale delle Vaccinazioni è un'occasione fondamentale per riflettere sull'importanza della prevenzione e sul ruolo centrale che i vaccini svolgono nella tutela della salute pubblica.

Questa iniziativa ha l'obiettivo di sensibilizzare la popolazione sull'utilità delle vaccinazioni e promuovere un accesso equo ai vaccini per tutte le persone, in ogni parte del mondo.



A.S.L. TO4

Azienda Sanitaria Locale
di Ciriè, Chivasso e Ivrea

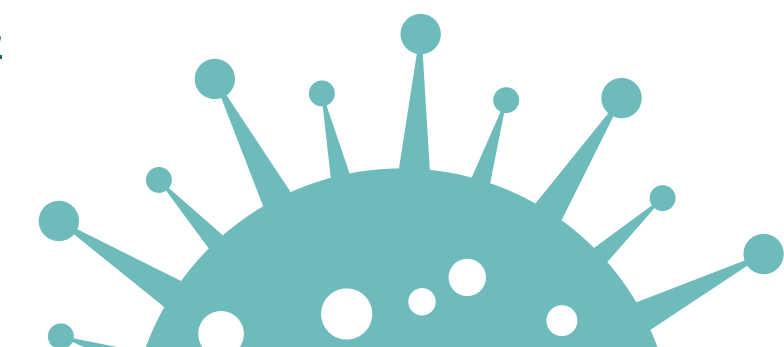


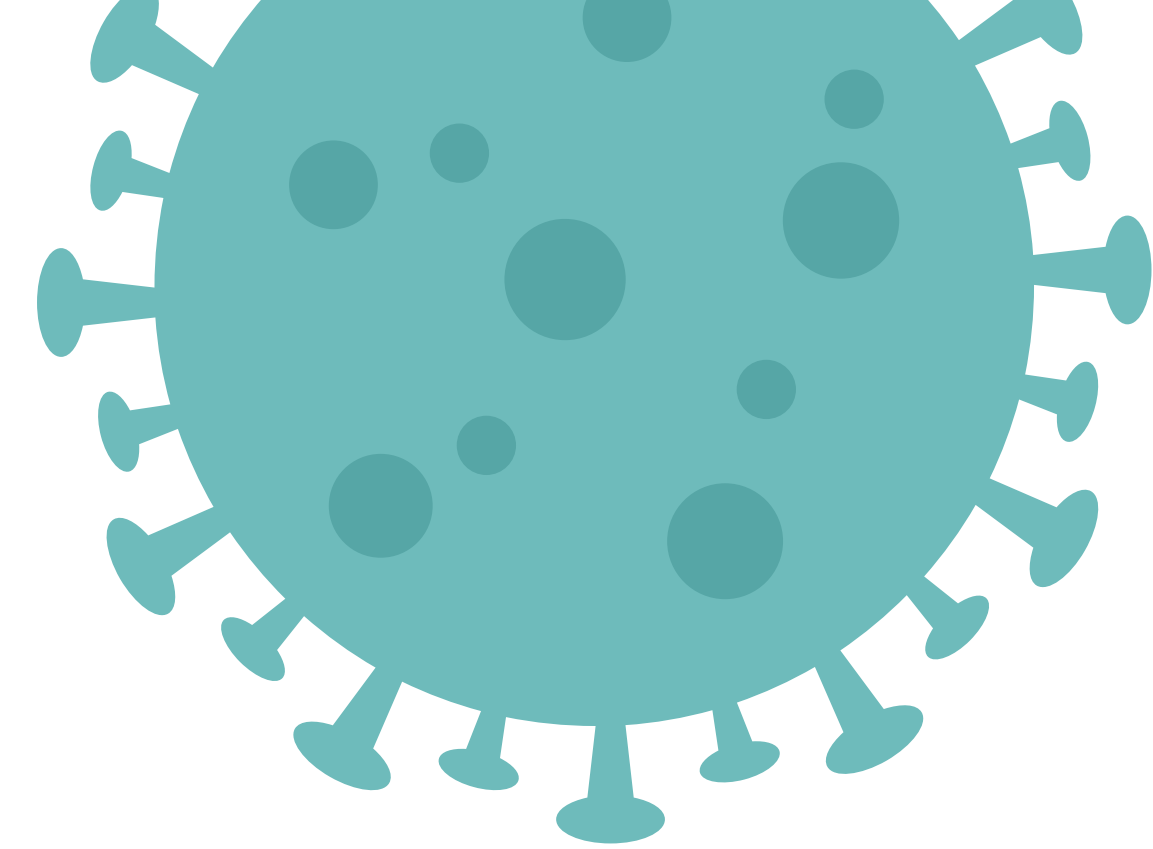
COPERTURA VACCINALE

COPERTURA VACCINALE PER Coorti da PNPV	POLIO	DIF	TET	PER	HB	HIB	PNC	MEN B	MENC	MEN ACYW	MPR 1	MPR2	MPRV1	MPRV2	rotavirus	HPV	INFLU
24 mesi (coorte 2023 al 2025)	97,18	97,21	97,21	97,21	97,25	97,67	92,8	90,96	91,42	90,96	95,54		94,17		82,94		
36 mesi (coorte 2022 al 2025)	97,01	96,94	97,07	96,94	96,94	97,33	91,97	85,27	90,73	2,89	97,01		93,63		79,29		
48 mesi (coorte 2021 al 2025)	97,47	97,47	97,5	97,47	97,38	97,56	93,06	88,93	91,3	2,04	97,29		93,93				
7 anni (coorte 2018 al 2025)	93,5	93,44	93,44	93,41							97,55	92,79	92,54	89,41			
8 anni (coorte 2017 al 2025)	94,01	94,06	94,06	94,01	97,42	97,15					97,64	93,82	89,73	87,26			
12 anni (coorte 2013 al 2025)																	71,63
16 anni (coorte 2009 al 2025)	84,51	84,63	85	84,23				5,39	90,89	80,89	96,95	96,1					
18 anni (coorte 2007 al 2025)	85,64	85,72	86,06	85,06				3,56	80,89	77,67	96,47	95,18					
>65 ANNI																	49%

COPERTURE VACCINALI da indicatori NSG(Nuovo sistema di garanzia)				
INDICATORI				
NSG 24 mesi P01C	ESAV	MPR	PN	MEN C
	97.04 %			
NSG 24 mesi P02C 1°MPR		95,94%		
NSG 24 mesi P03 PN			92,97%	
NSG 24 mesi P04 MEN C				91,46%
NSG 12 anni P05 HPV				77,37

COME SI DIMOSTRA DAL SISTEMA REGIONALE PADDI, LE COPERTURE VACCINALI IN ASLTO4 SONO CONGRUE AGLI INDICATORI MINISTERIALI.





L'IMMUNITÀ DI GREGGE



Raggiungere l'immunità di gregge è l'obiettivo principale di ogni vaccinazione, quando una grande parte della popolazione è vaccinata contro una malattia, il microrganismo non riesce più a diffondersi facilmente e protegge anche chi non può vaccinarsi.



La Settimana Mondiale delle Vaccinazioni (promossa dall'Organizzazione Mondiale della Sanità) serve a ricordare quanto i vaccini siano fondamentali per prevenire malattie e salvare vite.





A.S.L. TO4

Azienda Sanitaria Locale
di Ciriè, Chivasso e Ivrea

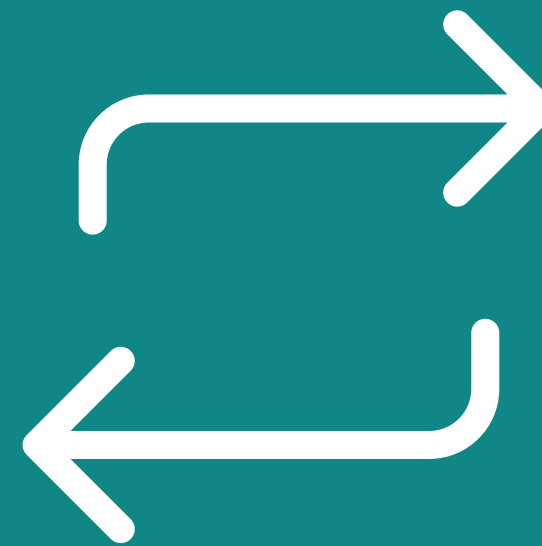
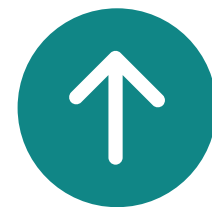


**PREVENZIONE
PIEMONTE**



LA PREVENZIONE

La vaccinazione rappresenta la principale forma di applicazione della prevenzione primaria, protegge le persone prima che si ammalino, evitando l'insorgenza delle malattie e riducendone la diffusione nella popolazione.



Vaccinarsi è importante anche per ridurre le complicanze gravi legate alle infezioni, i ricoveri ospedalieri e i costi sanitari. I benefici della vaccinazione sono concreti: maggiore aspettativa di vita, migliore qualità della salute e riduzione della mortalità.





A.S.L. TO4

Azienda Sanitaria Locale
di Ciriè, Chivasso e Ivrea



PREVENZIONE
PIEMONTE



PROTEGGERE CHI NASCE

REGIONE
PIEMONTE



PROTEGGI TE PROTEGGI IL TUO NEONATO

La vaccinazione contro la pertosse in gravidanza
aiuta a difendere te e il tuo bambino ancora prima che nasca



**Nei primi mesi di vita
il sistema immunitario del bambino
non è ancora pienamente sviluppato.**

La vaccinazione in gravidanza contro la pertosse
è un gesto semplice e sicuro per proteggere
il neonato: infatti gli anticorpi materni, trasmessi
attraverso la placenta, lo difendono fin dalla nascita.

Per tutte le informazioni:
www.regione.piemonte.it/pertosse

PERCHÉ VACCINARSI?

Per evitare la circolazione della malattia
Per ridurre il rischio di contagio
Per creare un "bozzolo" protettivo
intorno al nascituro

QUANDO FARE IL VACCINO?

Nel terzo trimestre,
intorno alla 28^a settimana

SCOPRI DI PIÙ





A.S.L. TO4

Azienda Sanitaria Locale
di Ciriè, Chivasso e Ivrea



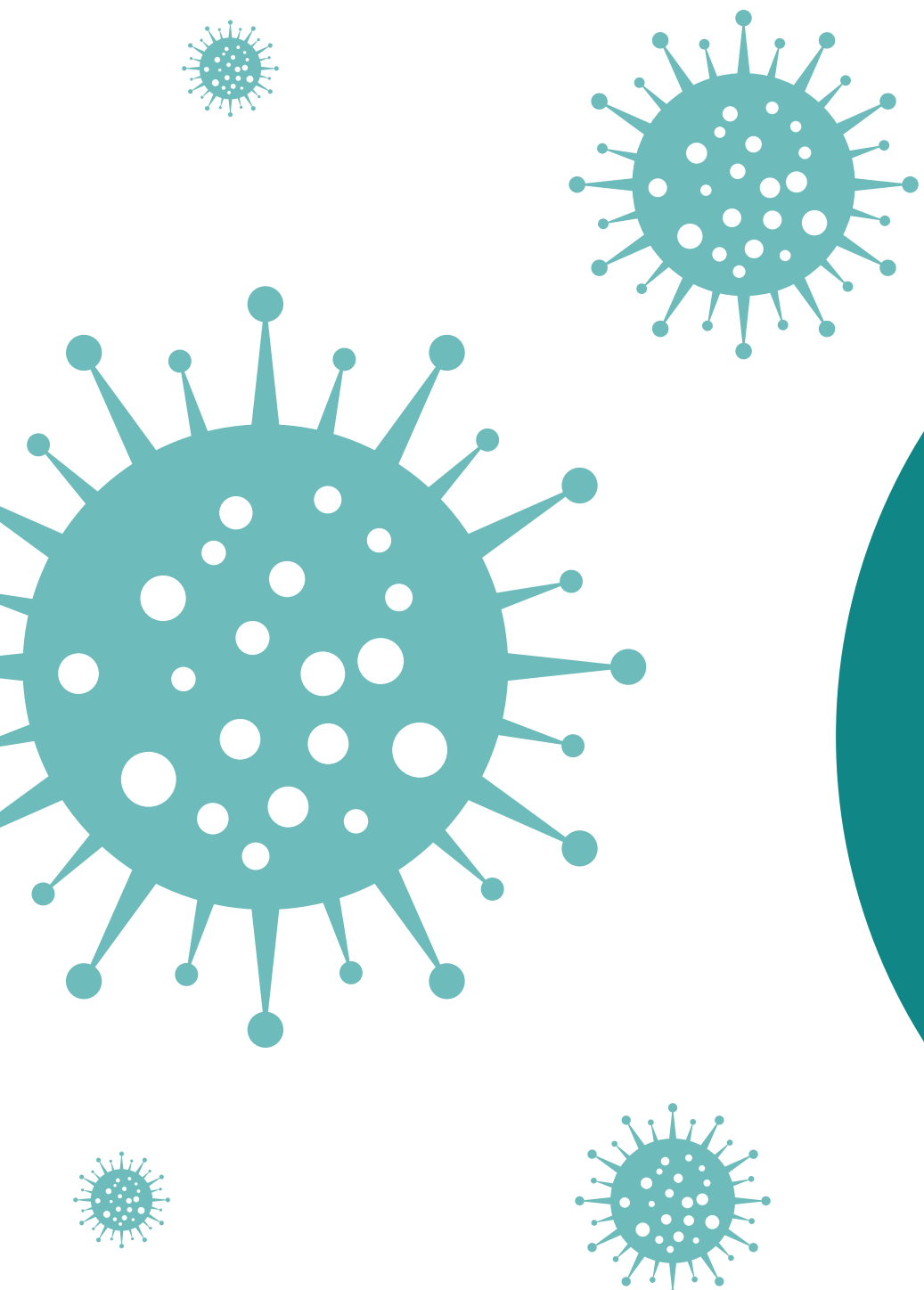
PREVENZIONE
PIEMONTE

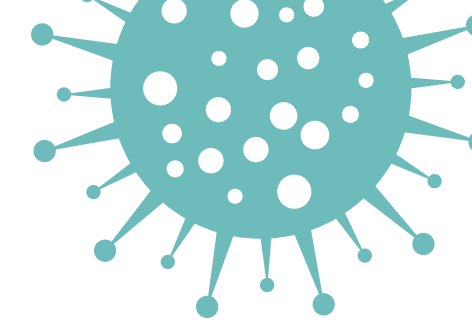


LA STREGIA COCOON

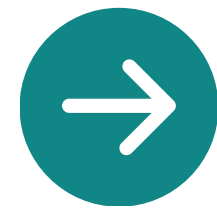
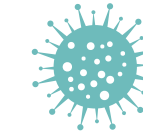
La strategia “cocoon” (“bozzolo”) è un modo per proteggere i neonati da malattie come: **Pertosse**, una malattia respiratoria che per loro può essere molto pericolosa. I bambini nei primi mesi di vita non sono ancora completamente vaccinati, quindi sono vulnerabili. Per questo si crea una sorta di “barriera” intorno a loro: **si vaccinano tutte le persone che stanno a stretto contatto con il neonato.**

Per rendere più semplice questa protezione, si sfrutta spesso il richiamo decennale Tetano, Difterite, Pertosse negli adulti: invece di fare solo il vaccino contro il tetano. Così, con una sola vaccinazione, si aggiorna la protezione personale e si contribuisce anche a proteggere indirettamente il neonato.



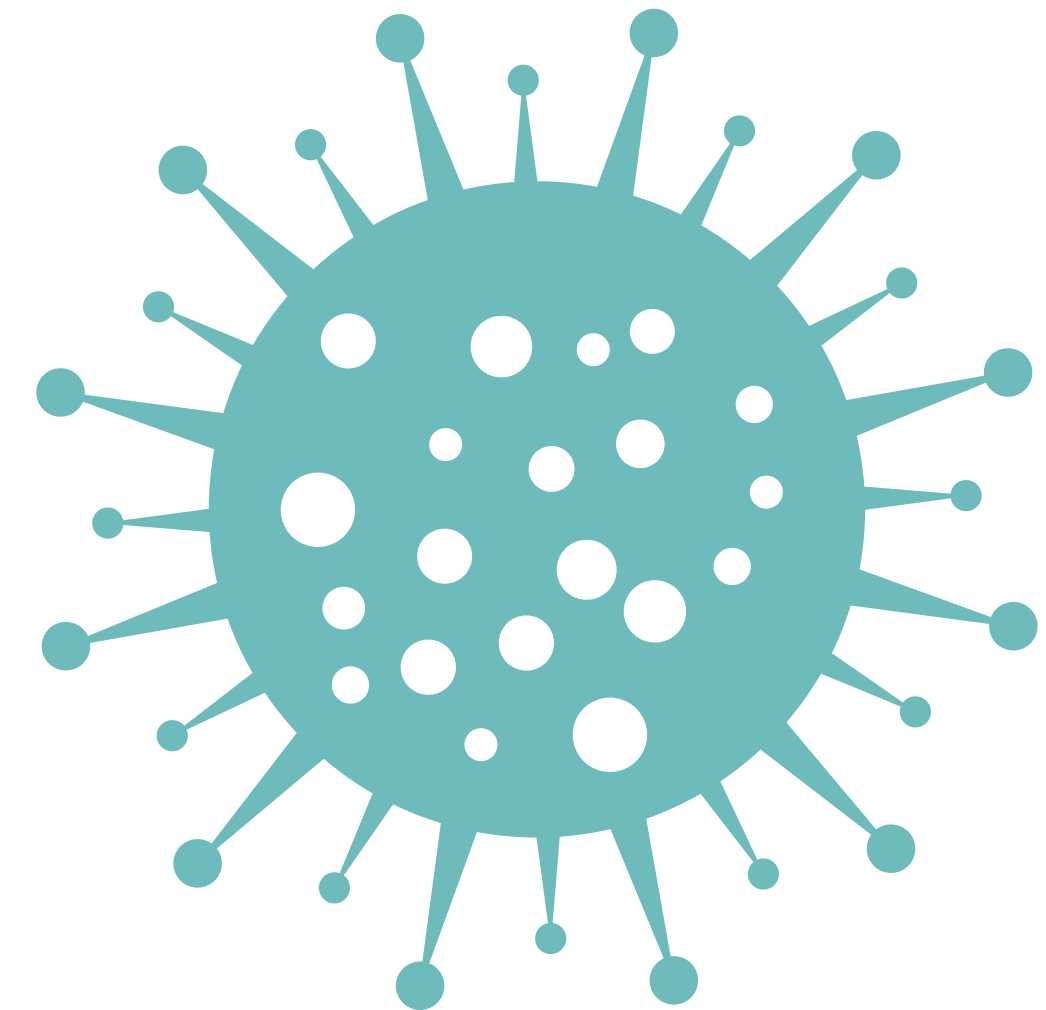
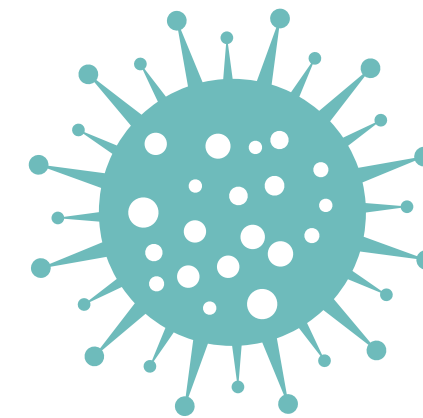


ALTRE VACCINAZIONI INDISPENSABILI PER LA STRATEGIA A BOZZOLO



L'influenza è una malattia respiratoria acuta stagionale, la vaccinazione Antinfluenzale, è fortemente raccomandata ed è offerta gratuitamente a tutti, a partire dal compimento dei 60 anni, in particolare, ai soggetti a rischio e agli operatori della sanità regionale, in periodo endemico.

VACCINO ANTINFLUENZALE



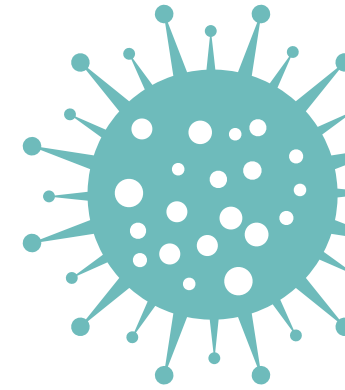


A.S.L. TO4

*Azienda Sanitaria Locale
di Ciriè, Chivasso e Ivrea*



**PREVENZIONE
PIEMONTE**



LE VACCINAZIONI FUNZIONANO PER OGNI GENERAZIONE





A.S.L. TO4
*Azienda Sanitaria Locale
di Ciriè, Chivasso e Ivrea*



GRAZIE PER L'ATTENZIONE

S.S Medico Competente Ciriè, Chivasso, Ivrea
S.S. Sorveglianza Malattie infettive e Vaccinazioni ASLTO4