



REGIONE
PIEMONTE



A.S.L. TO4

Azienda Sanitaria Locale di Ciriè, Chivasso e Carmagnola

Nuovo Ospedale di Ivrea e Canavese

Presentazione del progetto
Illustrazione dell'iter di realizzazione



OSPEDALE DI IVREA E CANAVESE

Ivrea, 08 Aprile | Ore 17:00

Municipio di Ivrea

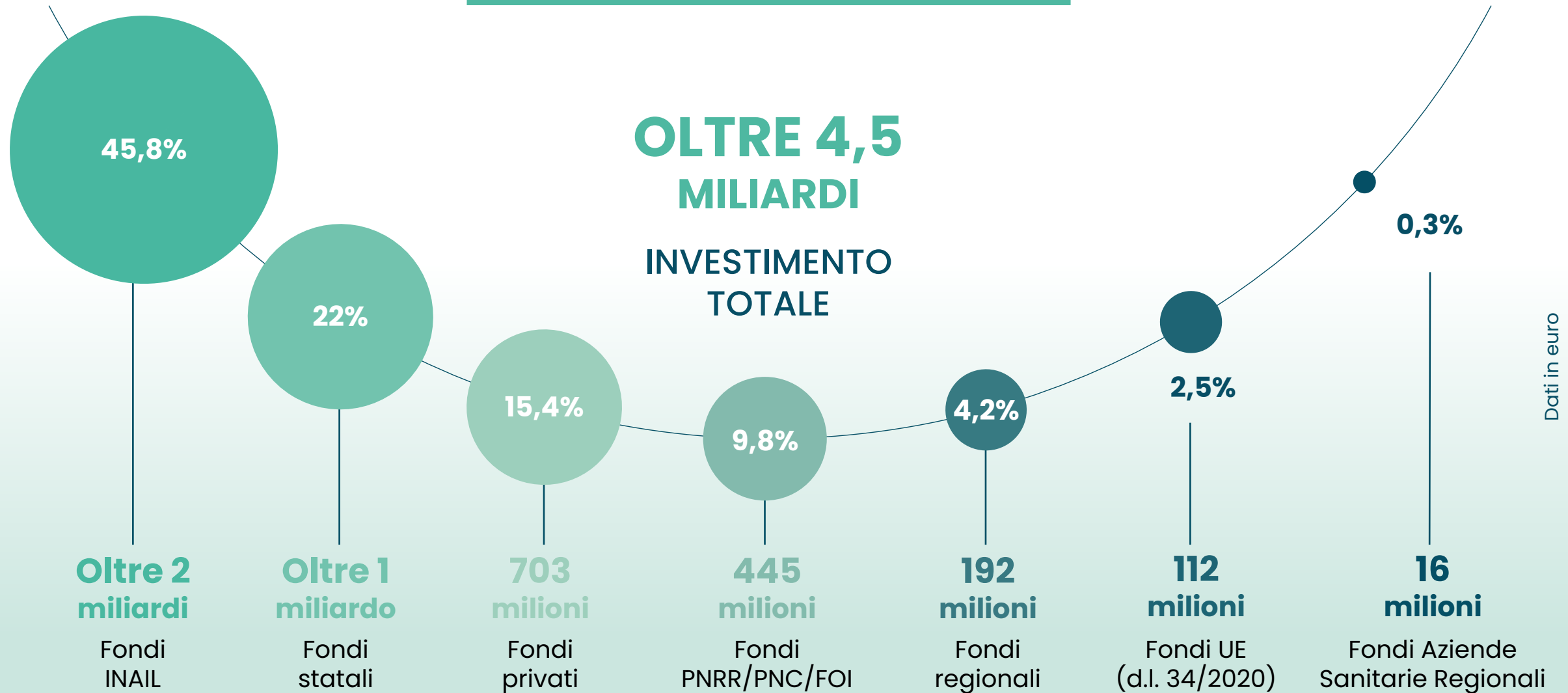
Dalla programmazione alla progettazione: iniziative strategiche sul territorio nazionale

Gli investimenti in edilizia sanitaria per il Piemonte



Dalla programmazione alla progettazione: iniziative strategiche sul territorio nazionale

4,5 miliardi di euro di investimenti in edilizia sanitaria per il Piemonte



Gli investimenti in edilizia sanitaria nell'ASL TO4

- **3.200.000 €**

Nuova Realizzazione
Casa di Comunità di
Cavagnolo

- **3.000.000 €**

Ristrutturazione
SPDC
P.O. Chivasso

- **5.900.000 €**

Ristrutturazione ed
adeguamento
P.O. Chivasso

- **2.500.000 €**

Adeguamento
Impianti tecnologici
P.O. di Ciriè

- **1.500.000 €**

Rifacimenti Montanti
Elettrici
P.O. di Ciriè

- **3.150.000 €**

Interventi di
riqualificazione
strutture territoriali

- **3.510.000 €**

Adeguamento
normative
antincendio su
diverse strutture

- **3.000.000 €**

Acquisto arredi e
attrezzature per
Case/Ospedali di
Comunità
Per strutture
territoriali

- **8.500.000 €**

Ospedali di
Comunità

- **18.000.000 €**

Case di Comunità

Finanziamento Art.
20 legge 67/88

Finanziamento
L.145/2018

Finanziamento
L.160 /2019

Finanziamento
FSC

PNRR

I nuovi ospedali in Piemonte

AOU CSST – Parco della salute Torino	
Investimento previsto	Euro 610 mln
Finanziamento	PPP con quota Art. 20 L. 67/88
Avanzamento	Inizio lavori dicembre 2026

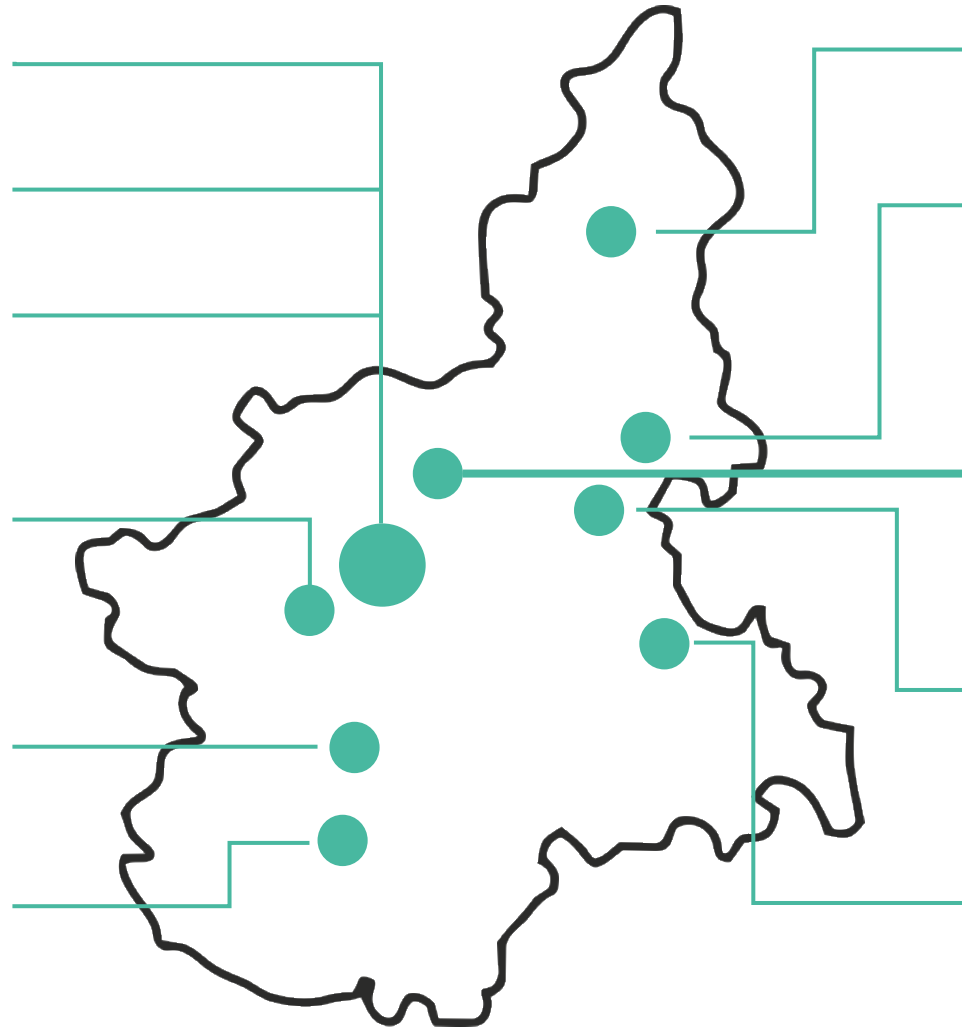
AO R.M. – Atti di programmazione in corso	
Investimento previsto	Euro 300 mln
Finanziamento	INAIL
Avanzamento	Trasmessa ad INAIL ric. finanz.

ASL Città di Torino – Torino nord	
Investimento previsto	Euro 348 mln
Finanziamento	INAIL
Avanzamento	Prog. comp. Dicembre 2026 e tras. INAIL

ASL TO5 – Cambiano	
Investimento previsto	Euro 302 mln
Finanziamento	INAIL
Avanzamento	Prog. comp. Dicembre 2026 e tras. INAIL

ASL CNI – Savigliano	
Investimento previsto	Euro 250 mln
Finanziamento	INAIL
Avanzamento	Prog. comp. Dicembre 2026 e tras. INAIL

AO CN – Cuneo	
Investimento previsto	Euro 410 mln
Finanziamento	INAIL
Avanzamento	Pubb. gara di progettazione marzo 2026



ASL VCO – Piedimulera	
Investimento previsto	Euro 200 mln
Finanziamento	Art. 20 L. 67/88
Avanzamento	Delibera di consiglio di localiz. in corso

AOU NO – Città della salute di Novara	
Investimento previsto	Euro 530 mln
Finanziamento	PPP con quota Art. 20 L. 67/88
Avanzamento	Nom. comm. straordinario a feb. 2026

ASL TO4 – Ivrea e Canavese	
Investimento previsto	Euro 215 mln
Finanziamento	INAIL
Avanzamento	Prog. In corso da completare a feb. 2026

ASL VC – Vercelli	
Investimento previsto	Euro 155 mln + Euro 63 mln
Finanziamento	INAIL e Art. 20 L. 67/88
Avanzamento	Progettazione in corso

AOU AL – Alessandria	
Investimento previsto	Euro 410 mln
Finanziamento	INAIL
Avanzamento	Pubb. gara di progettazione aprile 2026

Dalla programmazione alla progettazione: iniziative strategiche sul territorio nazionale



Parco della salute di Torino (Concessione affidata)



Città della salute di Novara (concessione affidata)



Nuovo ospedale Torino Nord (PFTE concluso)



Nuovo Ospedale ASL TO5 (PFTE concluso)

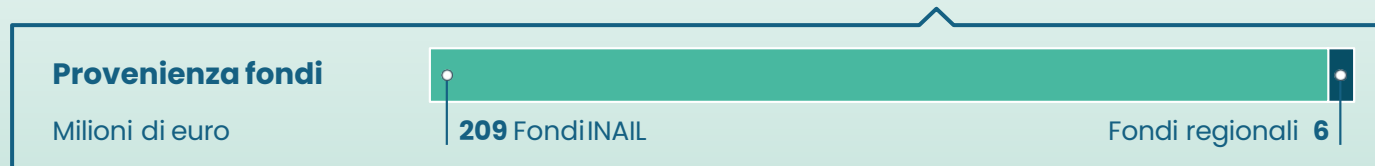
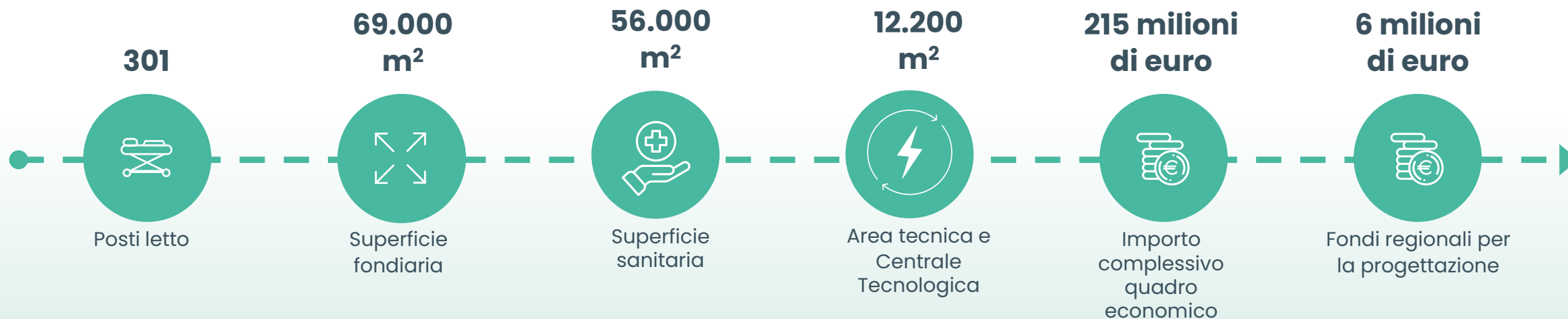


Nuovo ospedale ASL CNI (PFTE concluso)

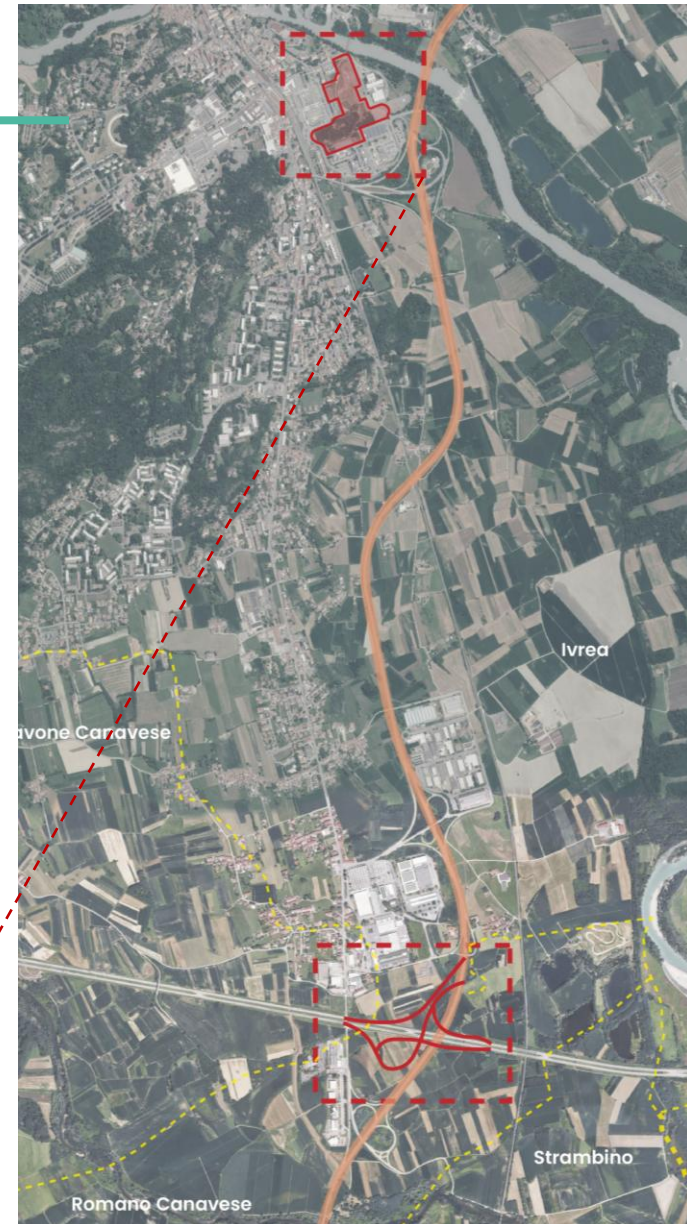
Il Nuovo Ospedale di Ivrea e Canavese



Nuovo Ospedale di Ivrea e Canavese



Inquadramento area vasta



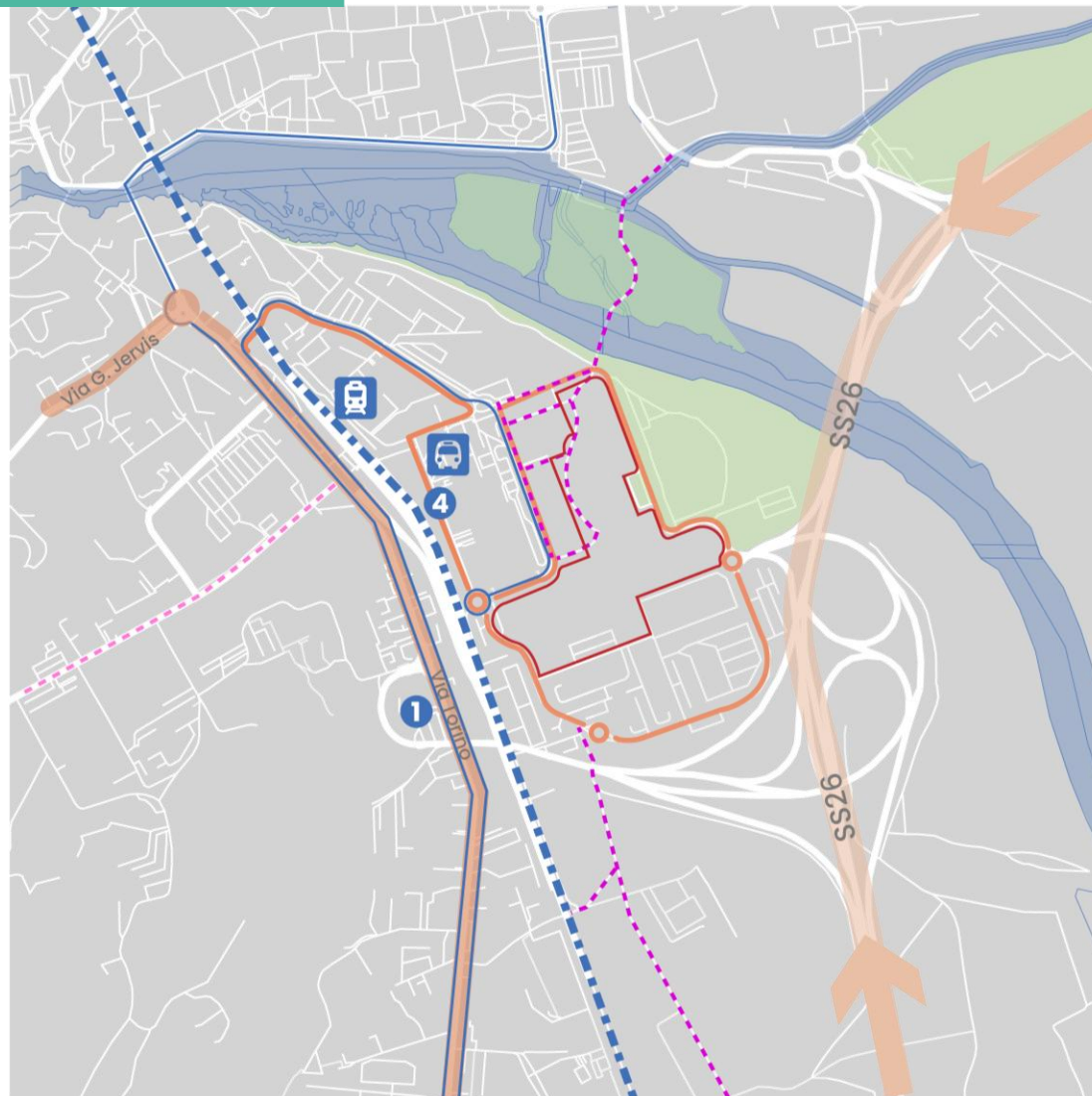
AREA «EX-MONTEFIBRE»

**SVINCOLO
AUTOSTRADALE
IN PROGETTO**

Inquadramento area d'intervento



Accessibilità all'area



-  Aree a parco
-  Viabilità EXTRA-URBANA
-  Viabilità URBANA
-  Viabilità locale
-  Linee Autobus
-  Piste ciclabili
-  Linea ferroviaria esistente.
-  Stazione Ferroviaria -
-  Stazione Autobus - Movicentro urbano ed extra-urbano
-  Fermate Autobus

Vista dall'ingresso principale



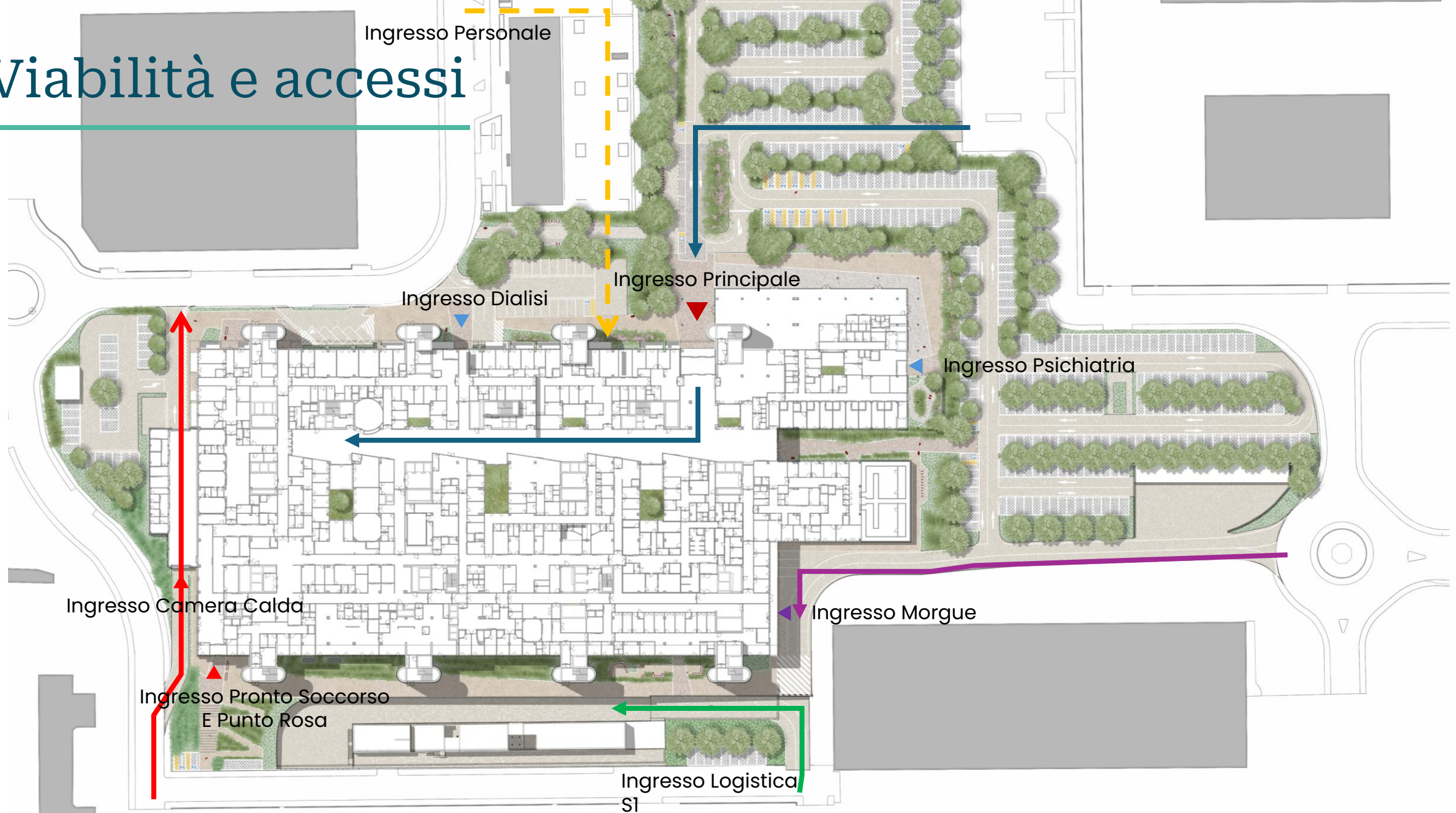
Ingresso Camere Ardenti

Ingresso Principale

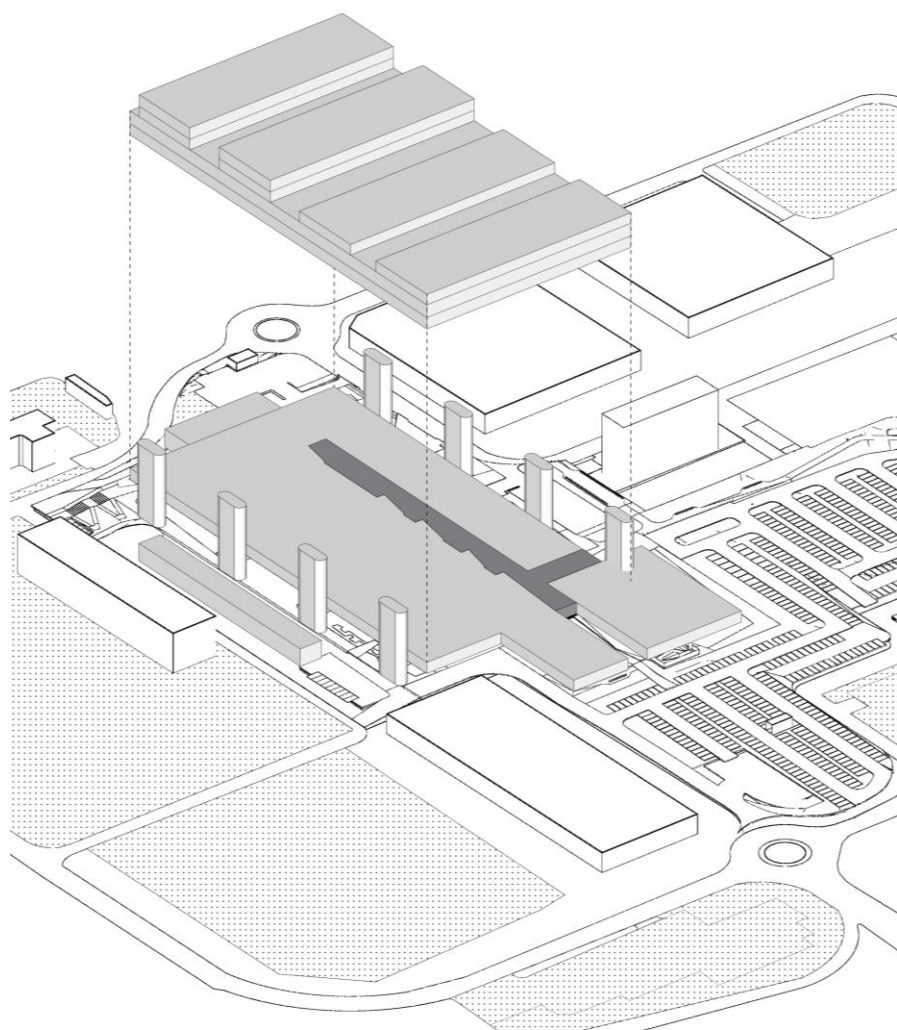
Ingresso Dipendenti

**Percorso
Ciclo/pedonale**

Viabilità e accessi



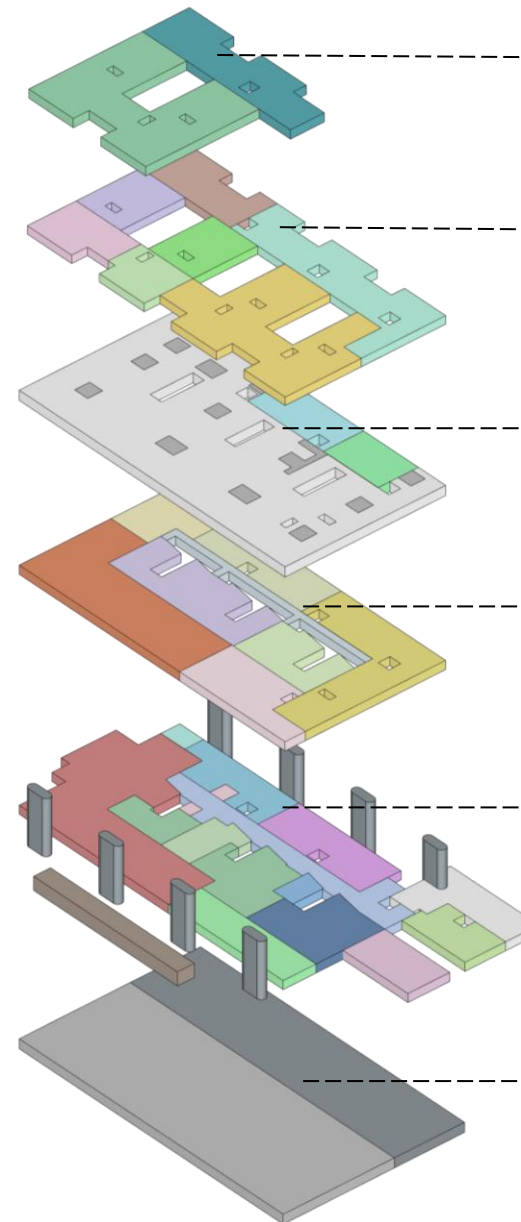
Concept volumetrico



STECHE DI DEGENZA
2 livelli

PIASTRA
2 livelli

AUTORIMESSA E LOGISTICA



P4 – Torri di Degenza

- Degenza
- Uffici Tecnici
- Uffici Amministrativi
- Oncoematologia
- Pediatria
- Pronto Soccorso Pediatrico

P3 – Torri di Degenza

- Blocco Parto
- Degenza Medicina
- Ginecologia
- Neonatologia
- Oncoematologia
- Pediatria
- Pronto Soccorso Pediatrico

P2 – Piano Tecnico

- Locali Tecnici
- CED
- Servizi Ingegneria Clinica

P1 – Piastra High Care

- Endoscopia
- Poliambulatorio
- Neurologia
- UTIC
- Terapia Intensiva
- Blocco Operatorio
- Emodinamica
- Laboratorio

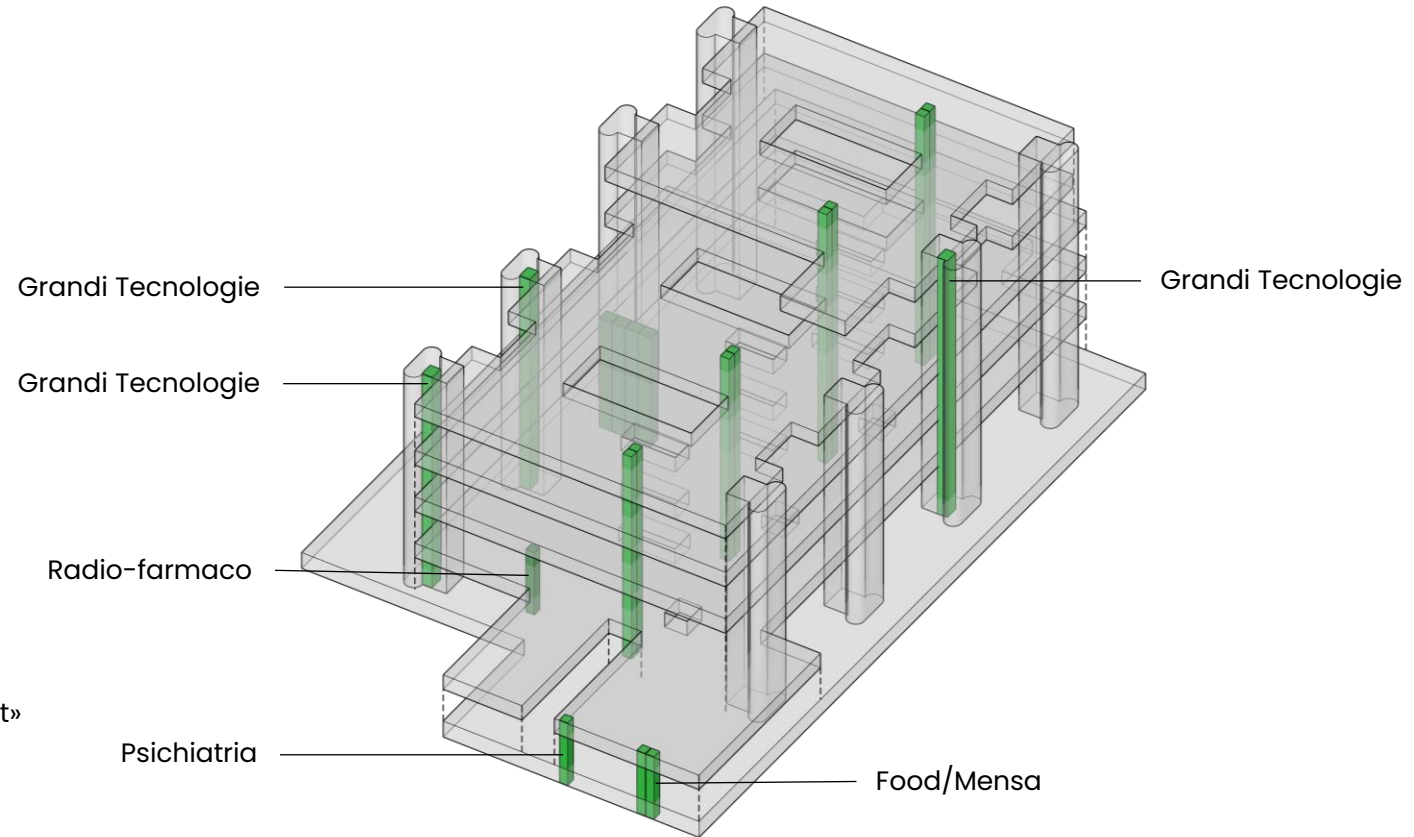
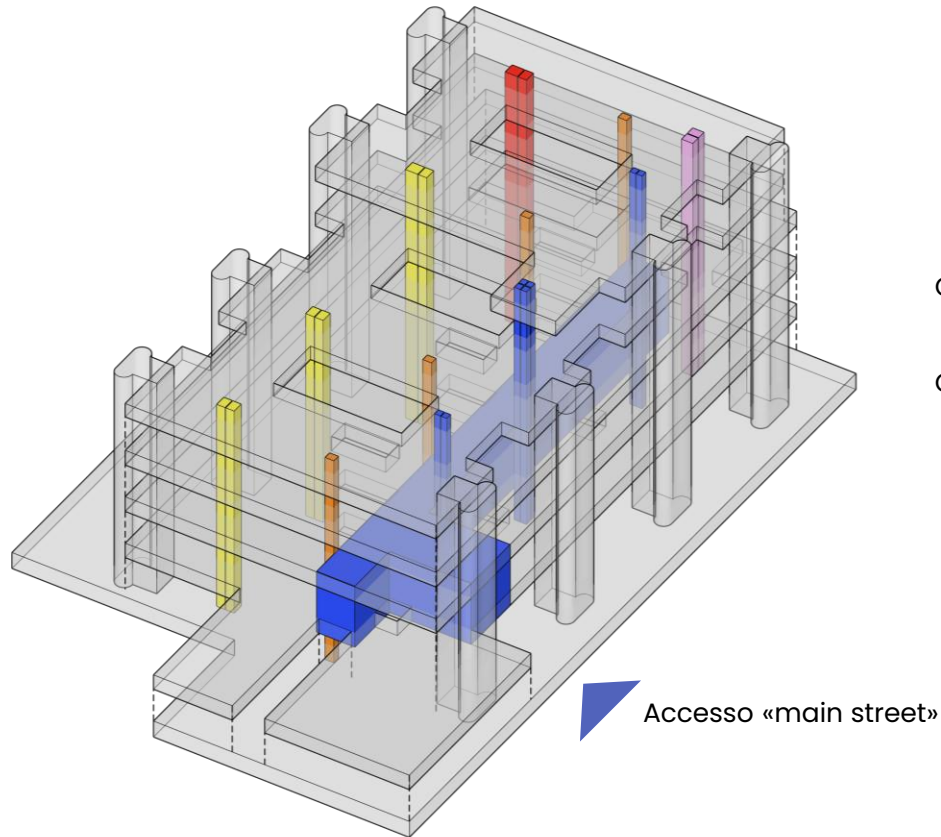
P0 – Piastra High Care

- Coge
- Dialisi
- Centro Trasfusionale
- Spazio Preghiera
- Mensa
- Psichiatria
- Main Street
- Pronto Soccorso
- Radiologia
- Risonanza Magnetica
- Breast Unit
- Medicina Nucleare
- Radioterapia
- Morgue

S1 – Interrato

- Autorimessa
- Sterilizzazione
- Cucina
- Lavanolo
- Officine
- Magazzini
- Spogliatoi
- Maxi-emergenza

Flussi Verticali Interni



Ascensori
Pazienti diurni/Visitatori

Ascensori
Pazienti interni

Ascensori
Personale sanitario

Ascensori
Materno/Infantile

Ascensori
Emergenza

Montacarichi
Logistica

Hospital street

La Main street traduce il *design for all* in uno spazio accogliente, accessibile e intuitivo. Un ambiente luminoso e continuo che favorisce orientamento, relazione e accesso ai servizi.



Spazi di formazione e lavoro per il personale



Spazi per il lavoro flessibile



Aula formazione personale

Camera di degenza

Spazi terapeutici intelligenti progettati per supportare cura e benessere del paziente. Privacy, monitoraggio continuo e tecnologie contactless migliorano sicurezza e comfort.



Corridoi

Spazi distributivi progettati per l'orientamento, connessione e supporto alle attività. Integrazione del wayfinding, servizi e tecnologie per maggiore efficienza e qualità ambientale.



Area Bimbi - Pediatria

Un'area pensata per giocare, distrarsi e ritrovare un po' di leggerezza, insieme alle loro famiglie.



Terapia intensiva

Spazi per la terapia intensiva ad alta tecnologia, pensati per sicurezza, controllo e rapidità di intervento. Ambienti luminosi con box vetrati che proteggono, isolano e mantengono la relazione visiva

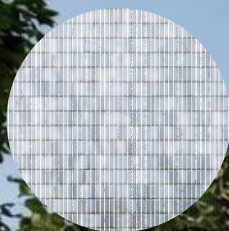


Laboratorio

Il Core Lab come nodo centrale dell'innovazione diagnostica. Tecnologie integrate per analisi veloci, affidabili e a supporto della cura.



Concept di facciata

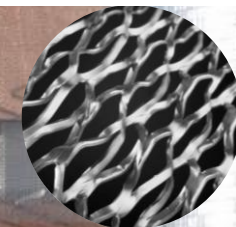


Piastrelle in gres lucide effetto metallizzato – a richiamare l'ampliamento ICO

Terrazze verdi e giardini pensili curativi per personale e pazienti



Calcestruzzo pigmentato rosso mattone per richiamare l'eredità storica di Ivrea – Fabbrica di mattoni rossi.



Sistema di ombreggiamento con maglia stirata metallica.



OSPEDALE DI IVREA E CANAVESE

Un Ospedale Sostenibile

Un Ospedale progettato secondo standard di sostenibilità energetica Nazionali (CAM 2025 & ITACA 2018)



% 78 energia prodotta da fonti rinnovabili



21.700 m² Superficie verde

>32 % della superficie del lotto



1,800 m² Terrazza giardino

>28 % della superficie di copertura



310 Nuovi alberi piantati

La copertura arborea garantisce almeno il **40% di ombreggiamento** nelle ore di punta estive



180 stalli biciclette

>50% del personale medico per turno

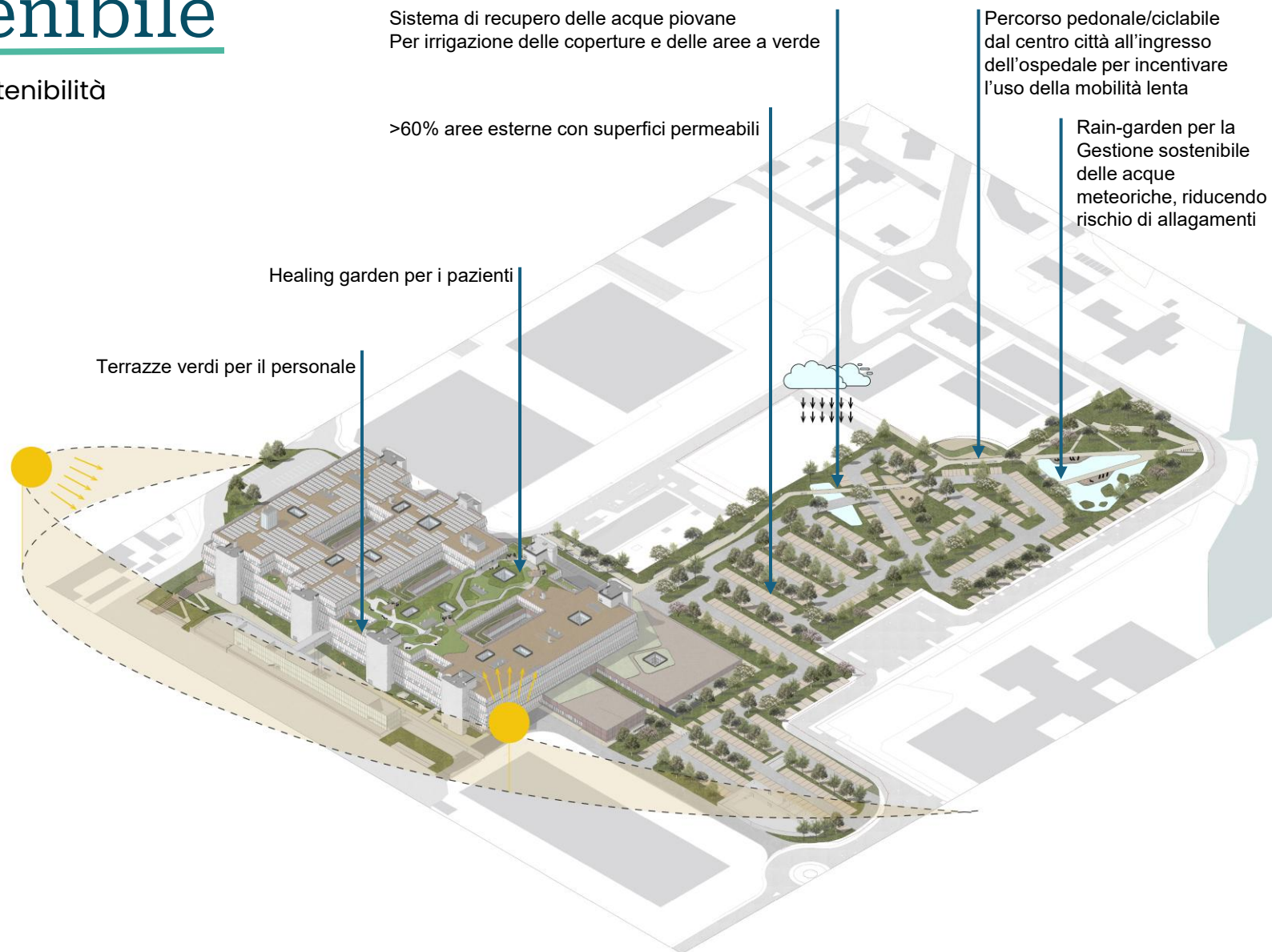


42 predisposizione posti ricarica elettrica

>20% dei posti auto totali

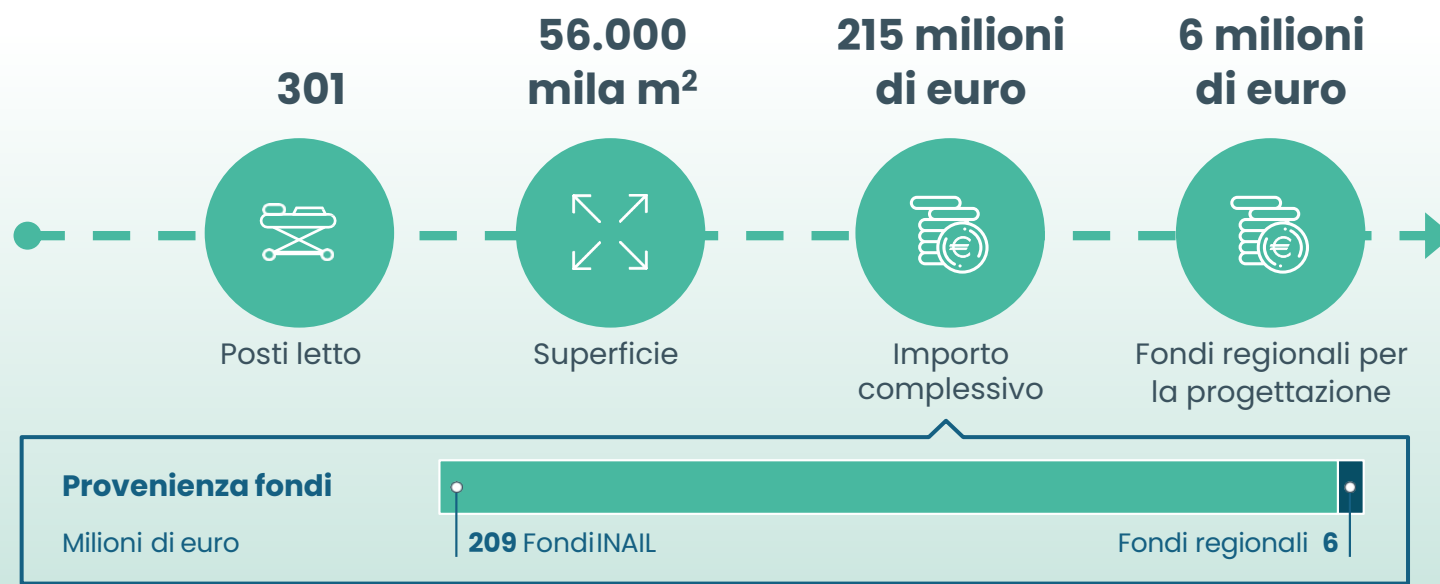
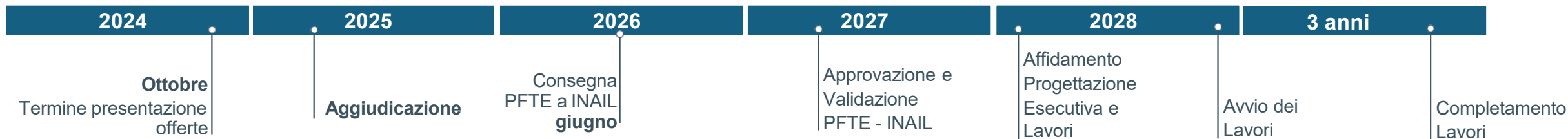


% 100 recupero acque piovane





Cronoprogramma





Dott. Geologo M. Di Gioia