



**A.S.L. TO4**

*Azienda Sanitaria Locale  
di Ciriè, Chivasso e Ivrea*

---

**A.S.L. TO4**  
**Atto Aziendale**  
**Piano di Organizzazione 2019**

# **Organigramma**

---

ASL TO 4 – Organigramma  
Ultimo aggiornamento Maggio 2026



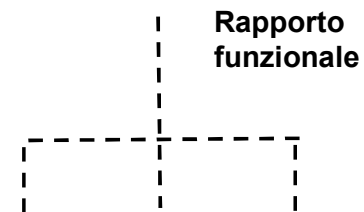
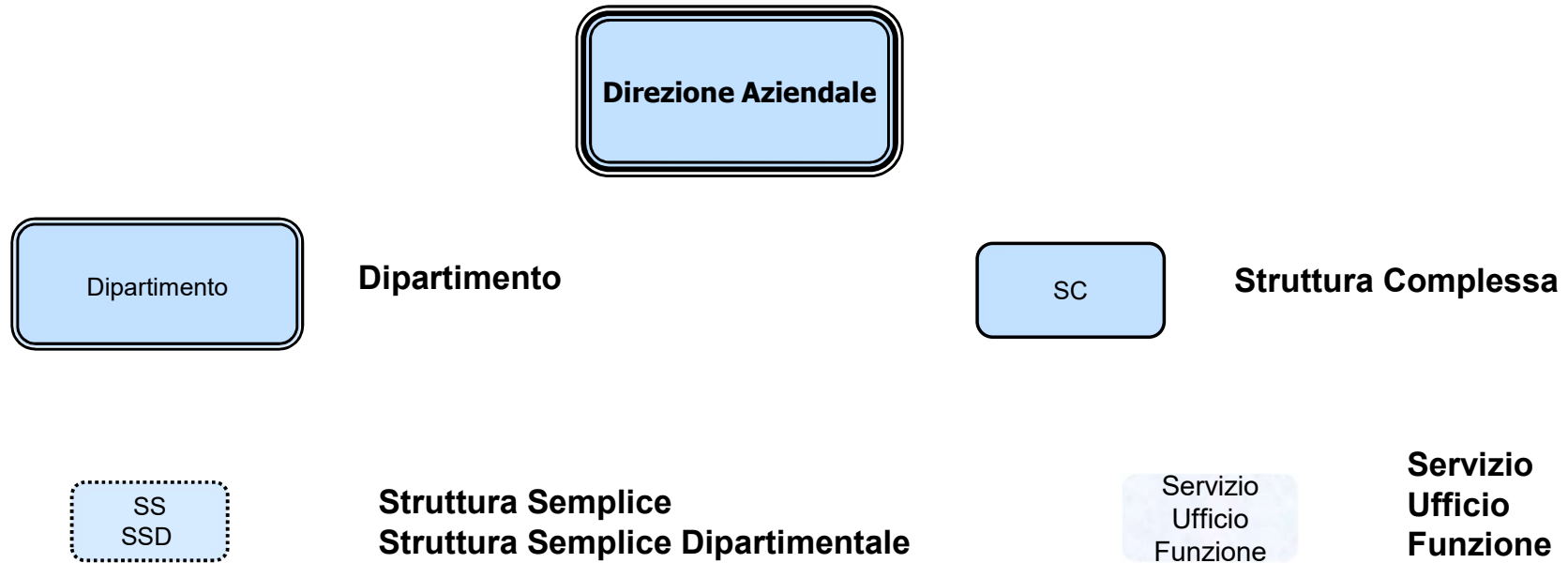
**A.S.L. TO4**

*Azienda Sanitaria Locale  
di Ciriè, Chivasso e Ivrea*



# Organigramma aziendale

## Rappresentazione organigramma e legenda



# Are



A.S.L. TO4

*Azienda Sanitaria Locale  
di Ciriè, Chivasso e Ivrea*

- Articolazione generale
- Area Staff
- Area Amministrativa
- Area Sanitaria (ospedaliera, distrettuale, prevenzione)

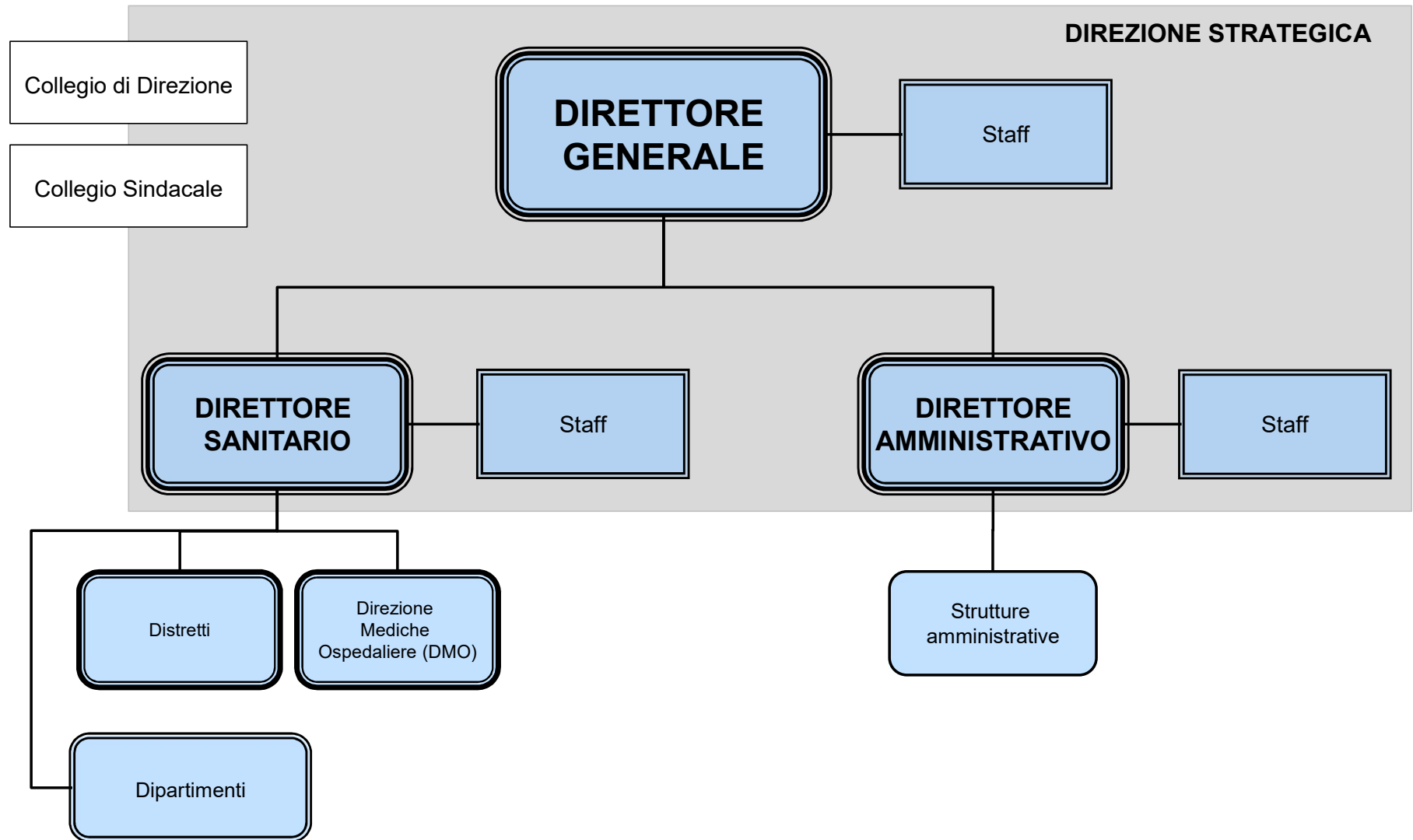


**A.S.L. TO4**

*Azienda Sanitaria Locale  
di Ciriè, Chivasso e Ivrea*



# Articolazione generale





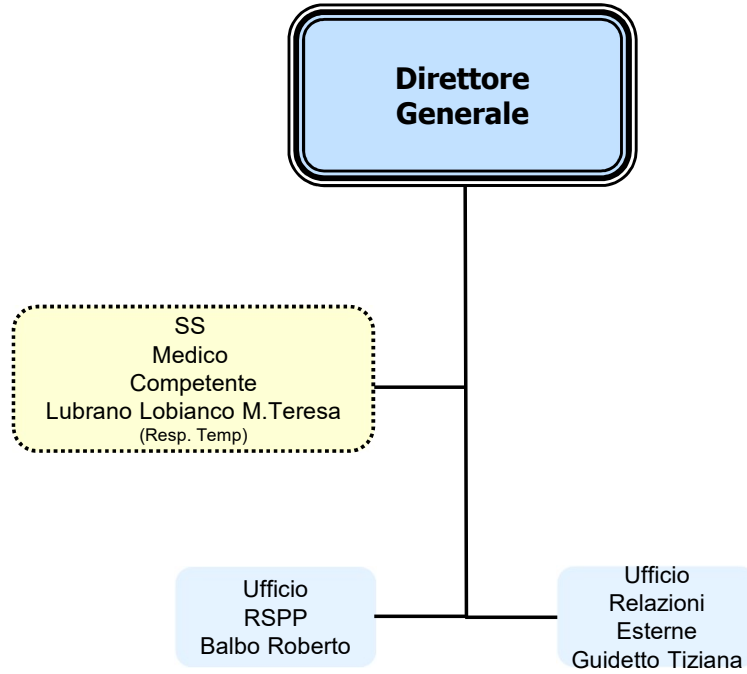
**A.S.L. TO4**

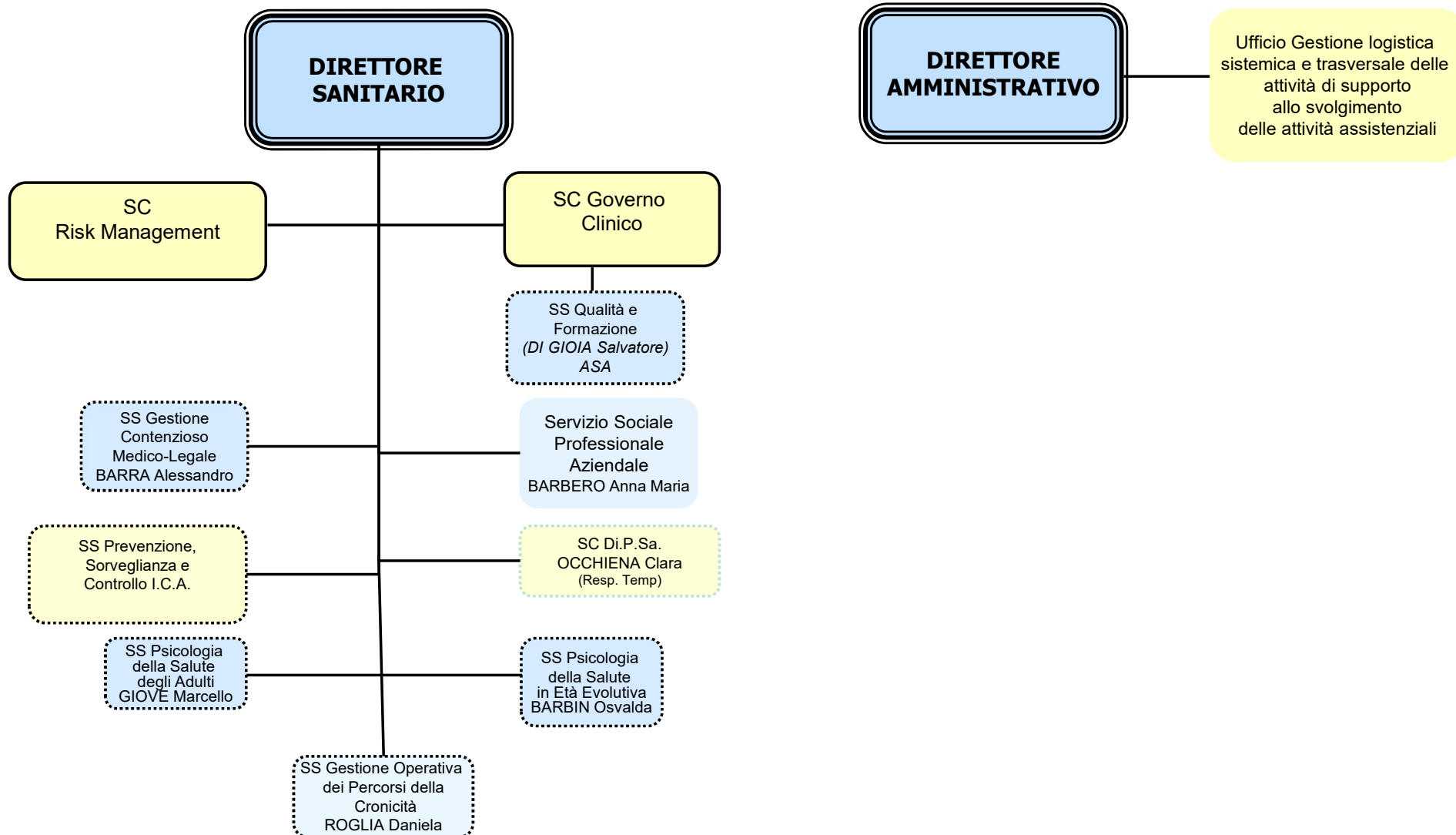
*Azienda Sanitaria Locale  
di Ciriè, Chivasso e Ivrea*



## **Area Staff**

- **Staff Direttore Generale**
- **Staff Direttore Sanitario**
- **Staff Direttore Amministrativo**





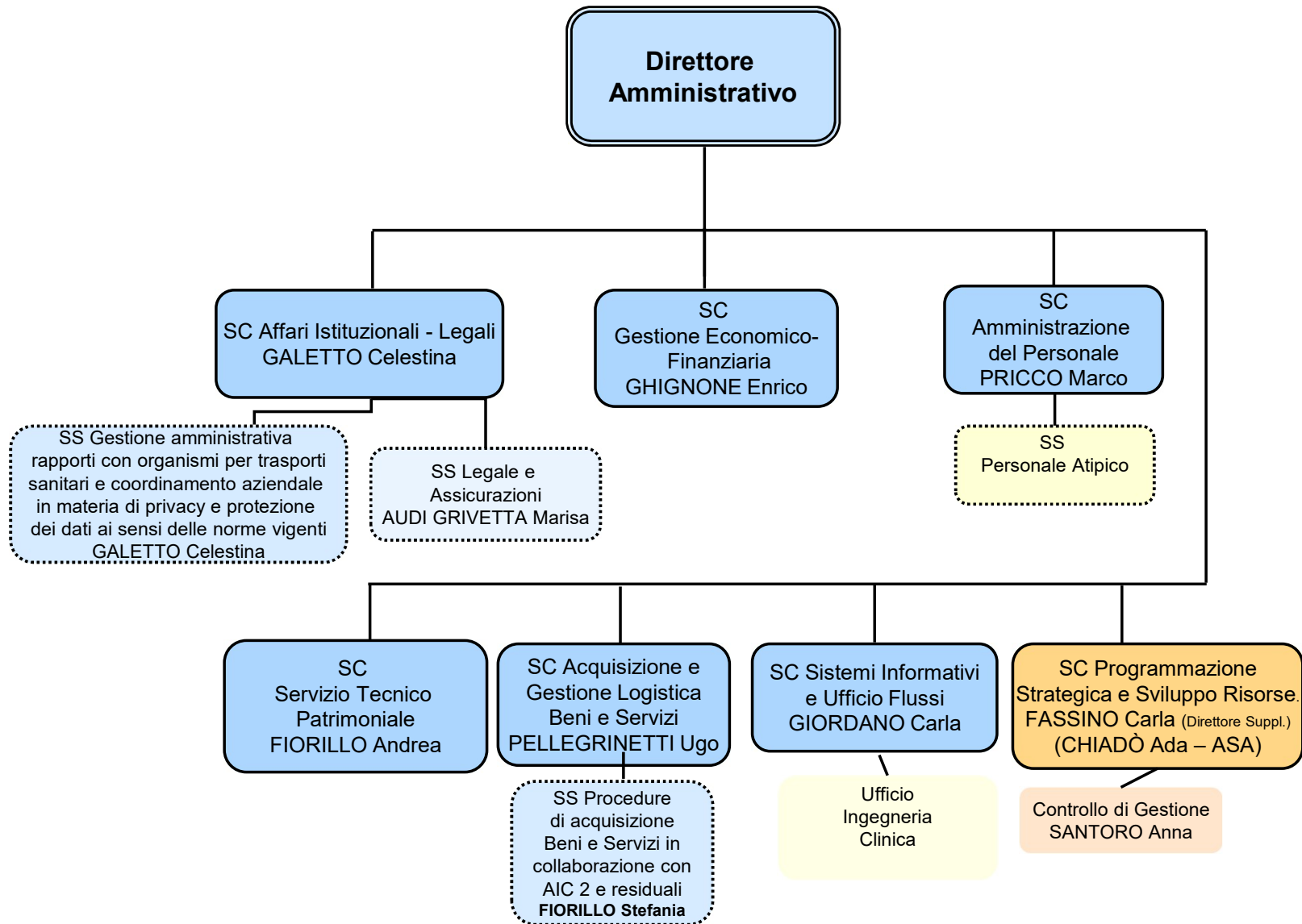


**A.S.L. TO4**

*Azienda Sanitaria Locale  
di Ciriè, Chivasso e Ivrea*



# **Area Amministrativa**





**A.S.L. TO4**

*Azienda Sanitaria Locale  
di Ciriè, Chivasso e Ivrea*



# Area Sanitaria

**DIRETTORE  
SANITARIO**

SC DMO  
Ivrea-Cuorné

SC DMO  
Chivasso

SC DMO  
Ciriè-Lanzo

SC Distretto  
Ivrea

SC Distretto  
Chivasso-  
San Mauro

SC Distretto  
Settimo

SC Distretto  
Ciriè-Lanzo

SC Distretto  
Cuorné

Dipartimento  
Prevenzione

Dipartimento Area Medica

Dipartimento Area Chirurgica

Dipartimento Area Diagnostica

Dipartimento Emergenza

Dipartimento Materno Infantile

Dipartimento Salute Mentale

Dipartimento Dipendenze

Dipartimento Oncologico

OSPEDALE IVREA

OSPEDALE CUORGNE'

OSPEDALE CHIVASSO

OSPEDALE CIRIE'

OSPEDALE LANZO

PRESIDI TERRITORIALI

PRESIDI TERRITORIALI

PRESIDI TERRITORIALI

PRESIDI TERRITORIALI

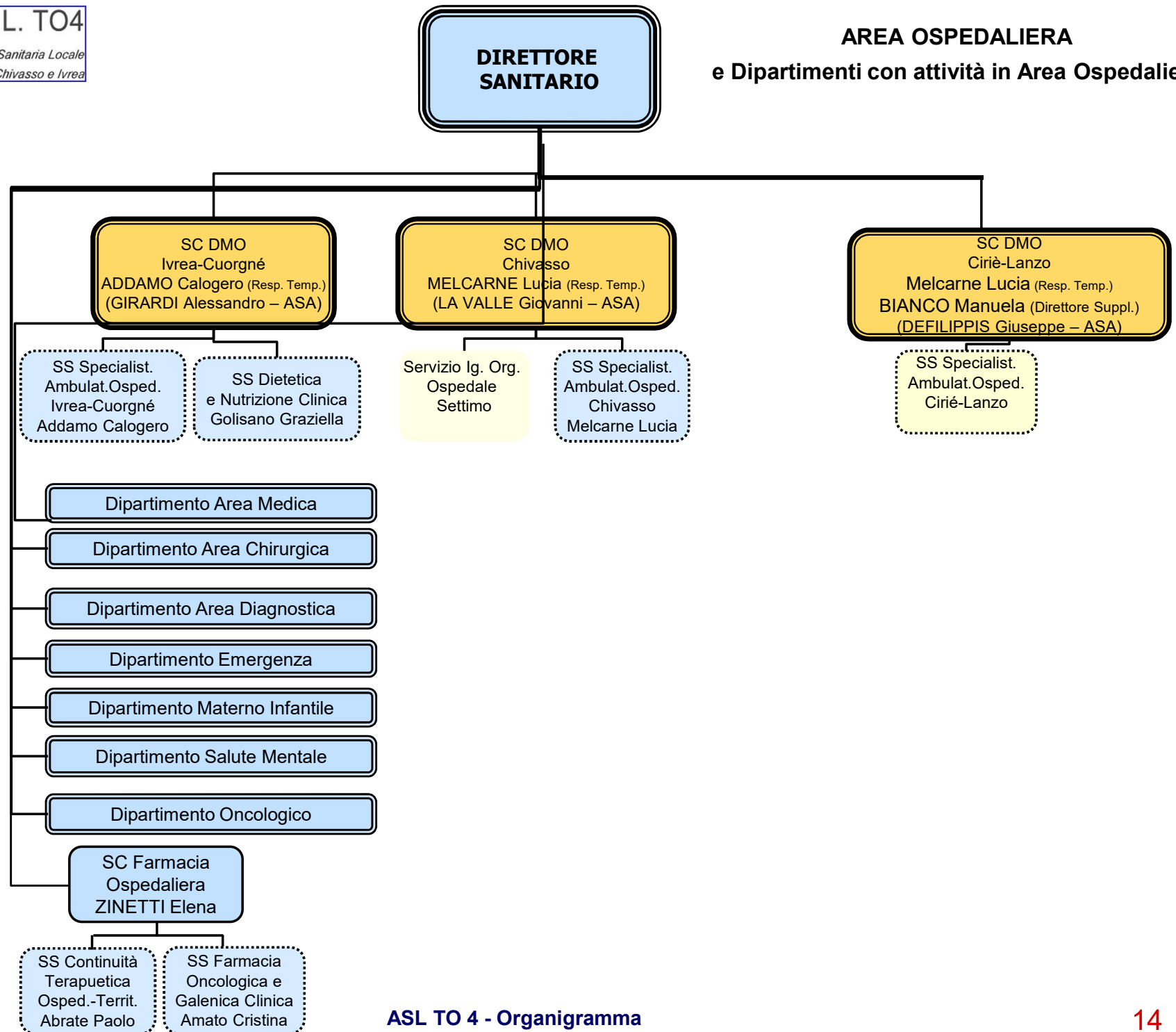
PRESIDI TERRITORIALI

**AREA OSPEDALIERA**

**AREA DISTRETTUALE**

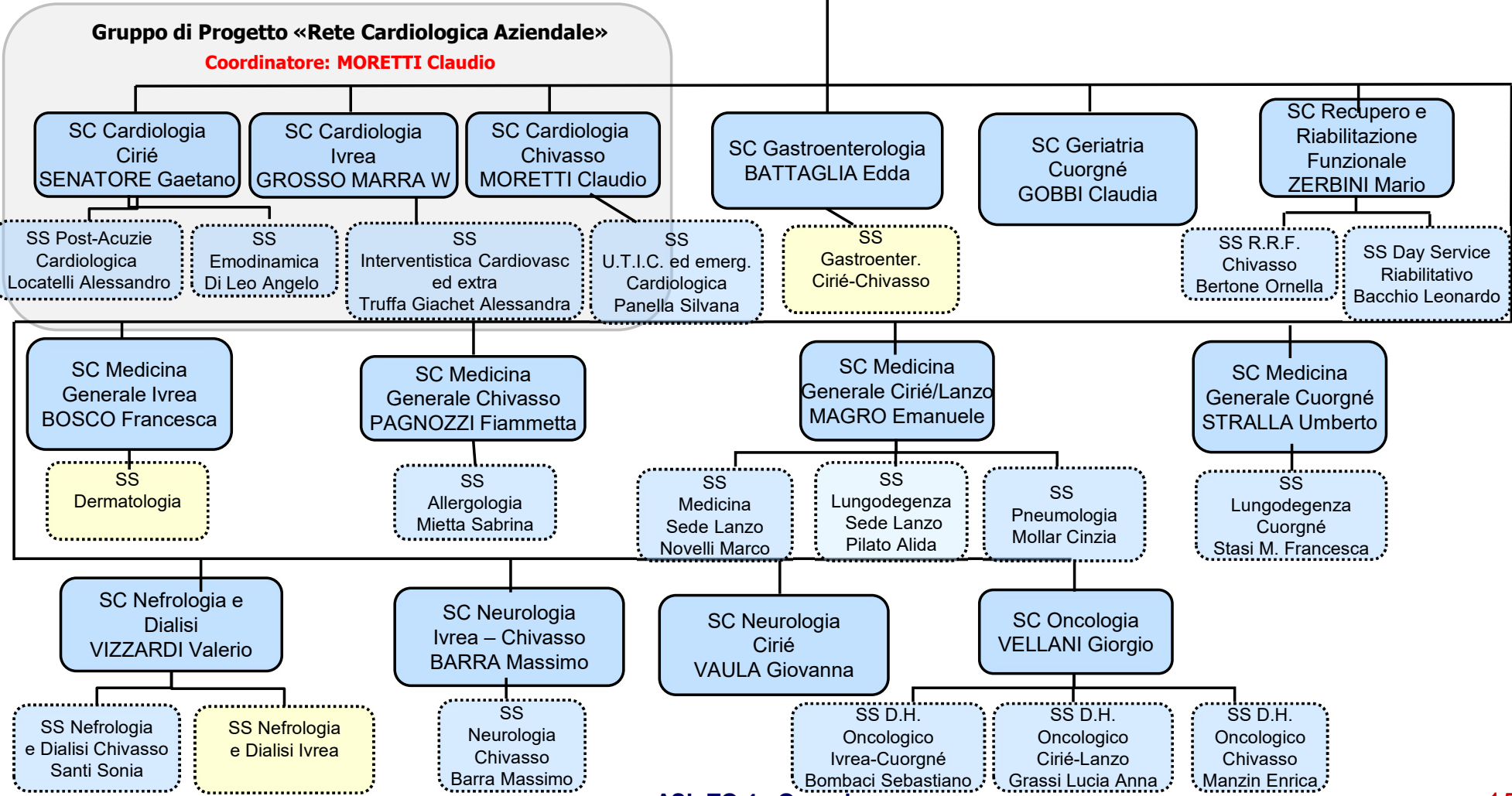
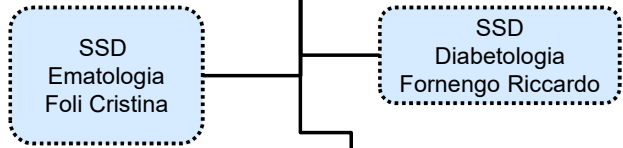
**AREA  
PREVENZIONE**

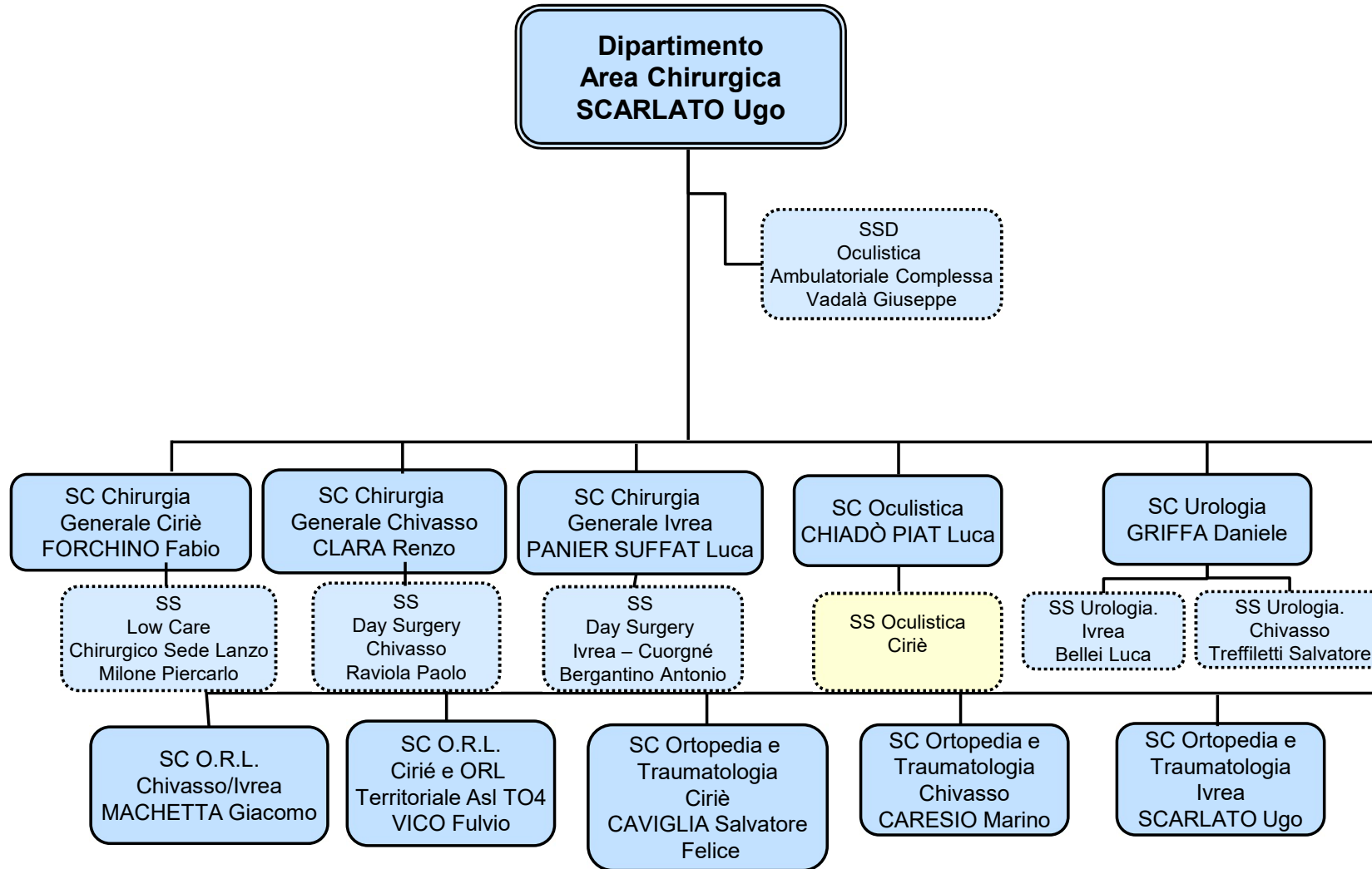
**AREA OSPEDALIERA**  
e Dipartimenti con attività in Area Ospedaliera

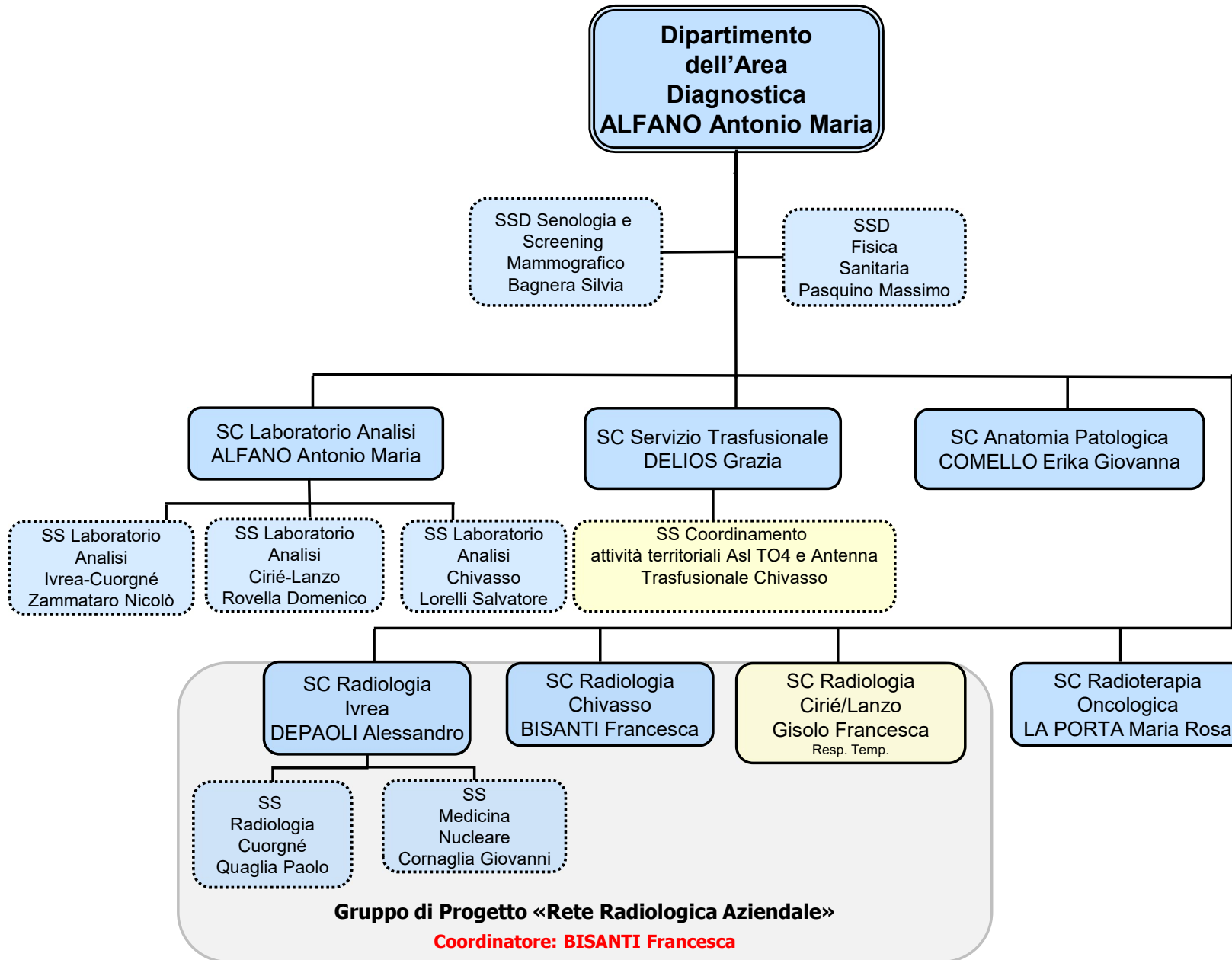


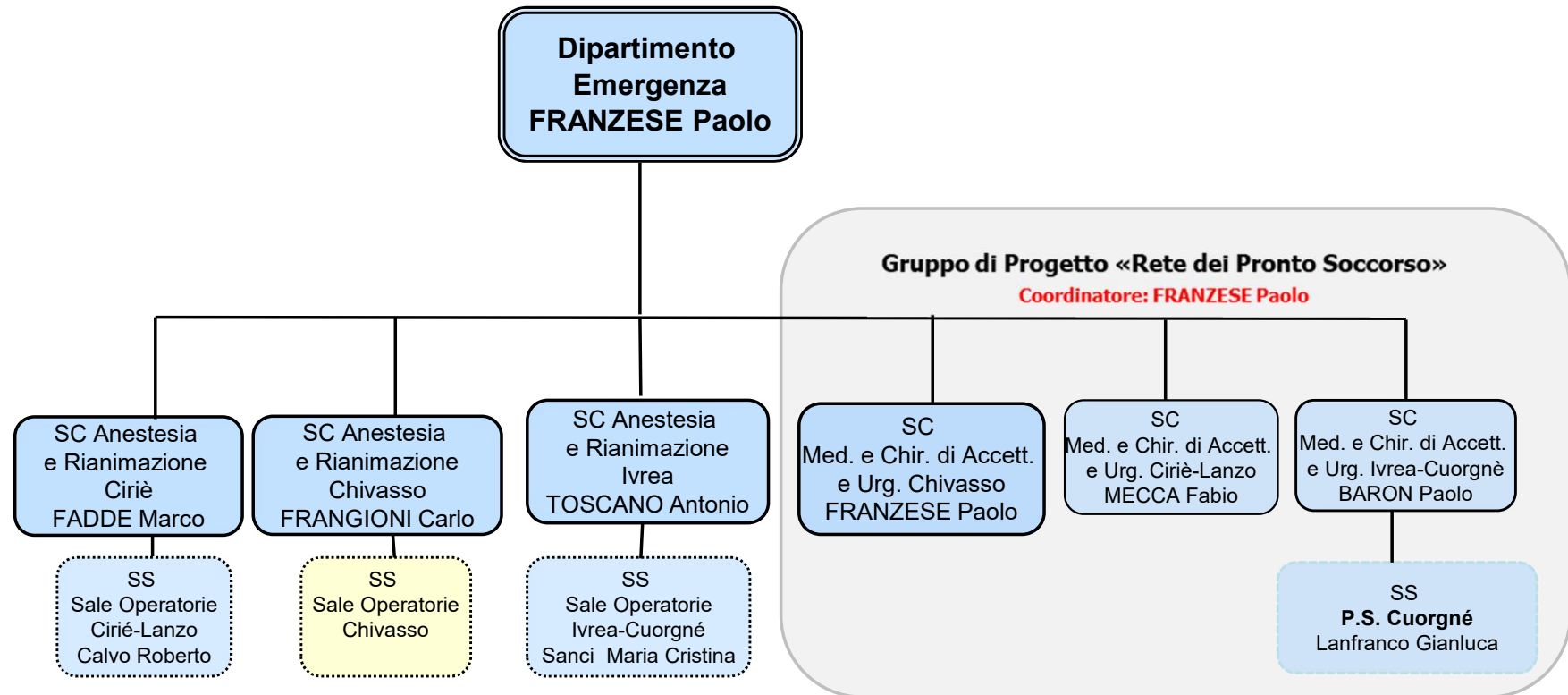
**Dipartimento  
 Area Medica  
 SENATORE Gaetano**

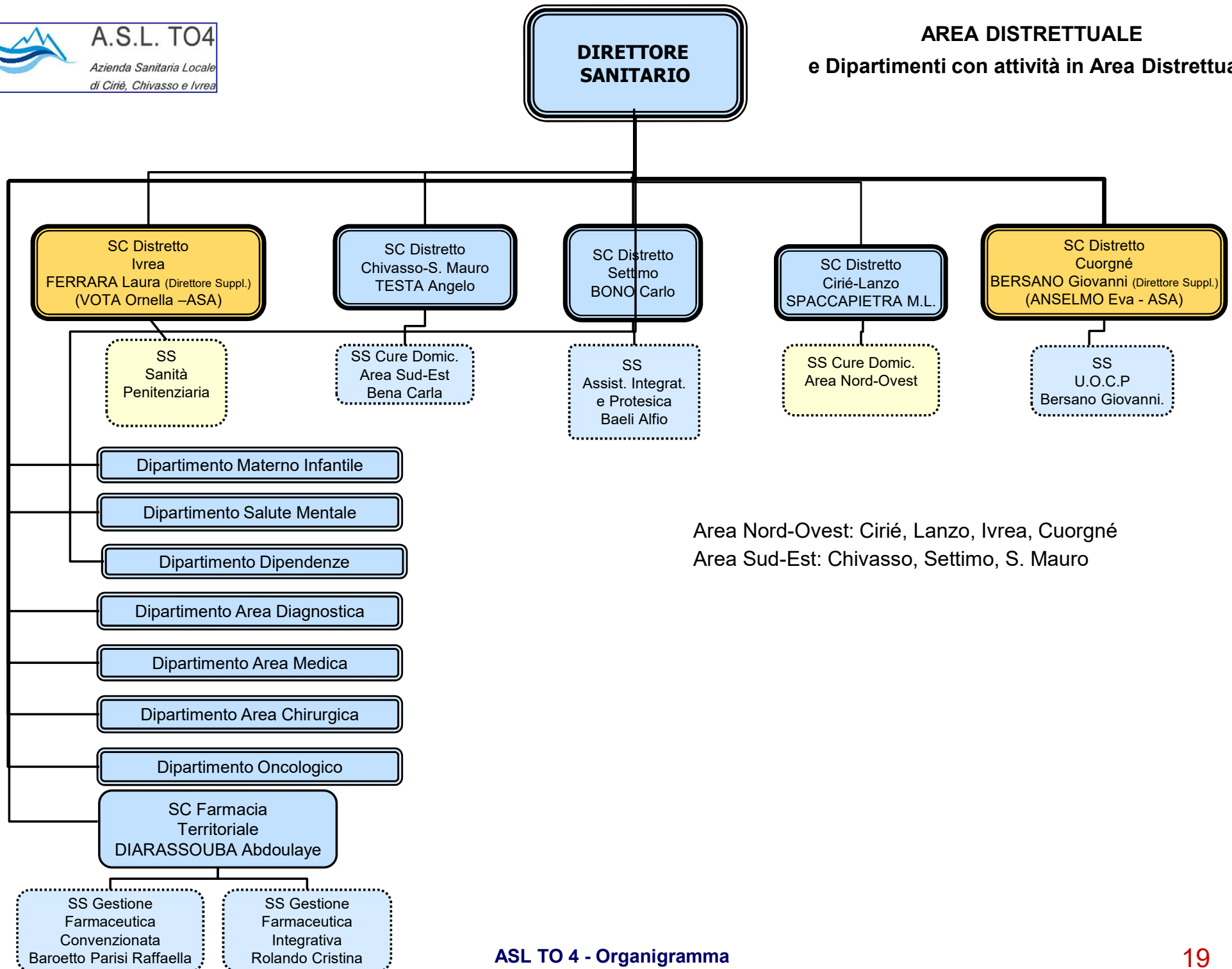
*Dipartimento Strutturale*



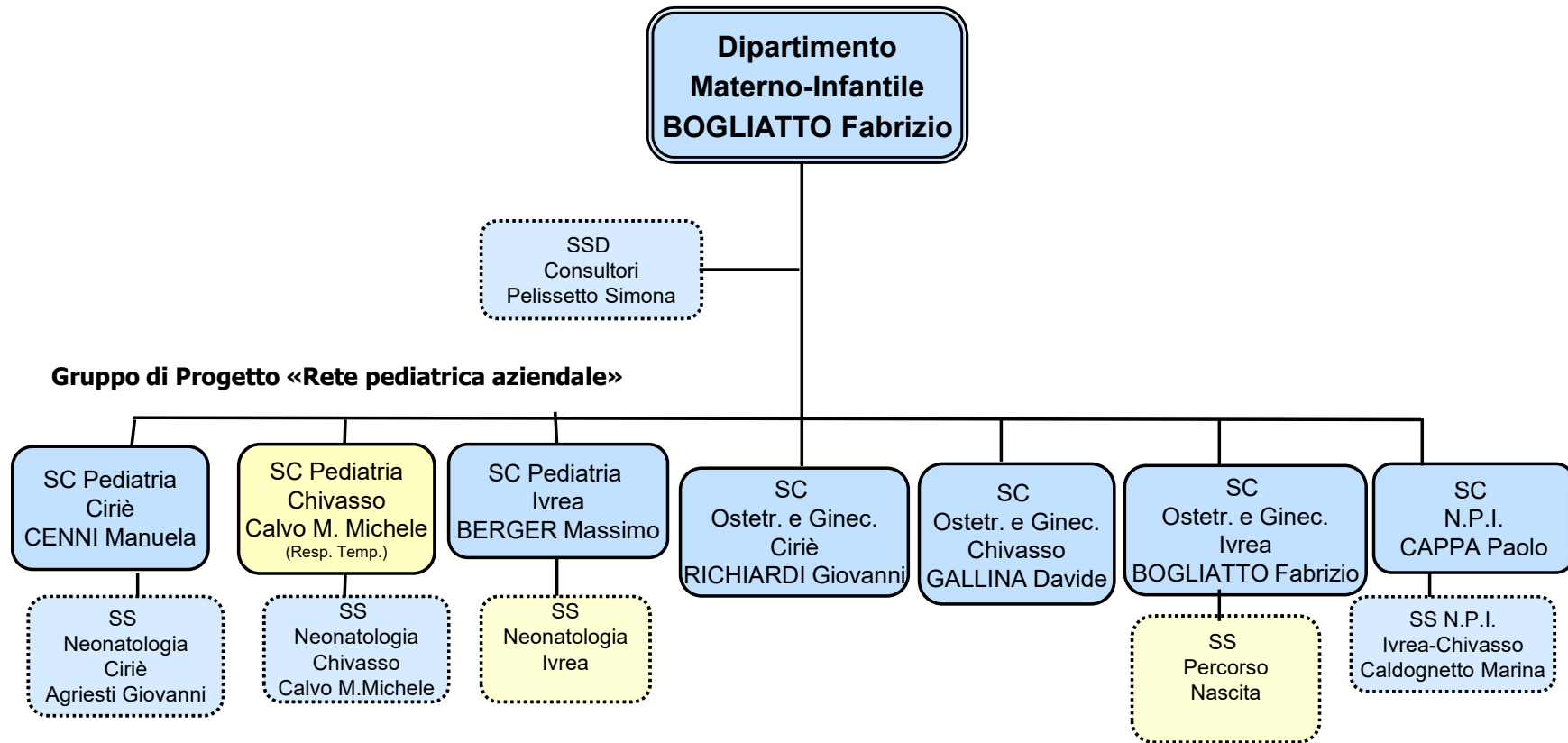


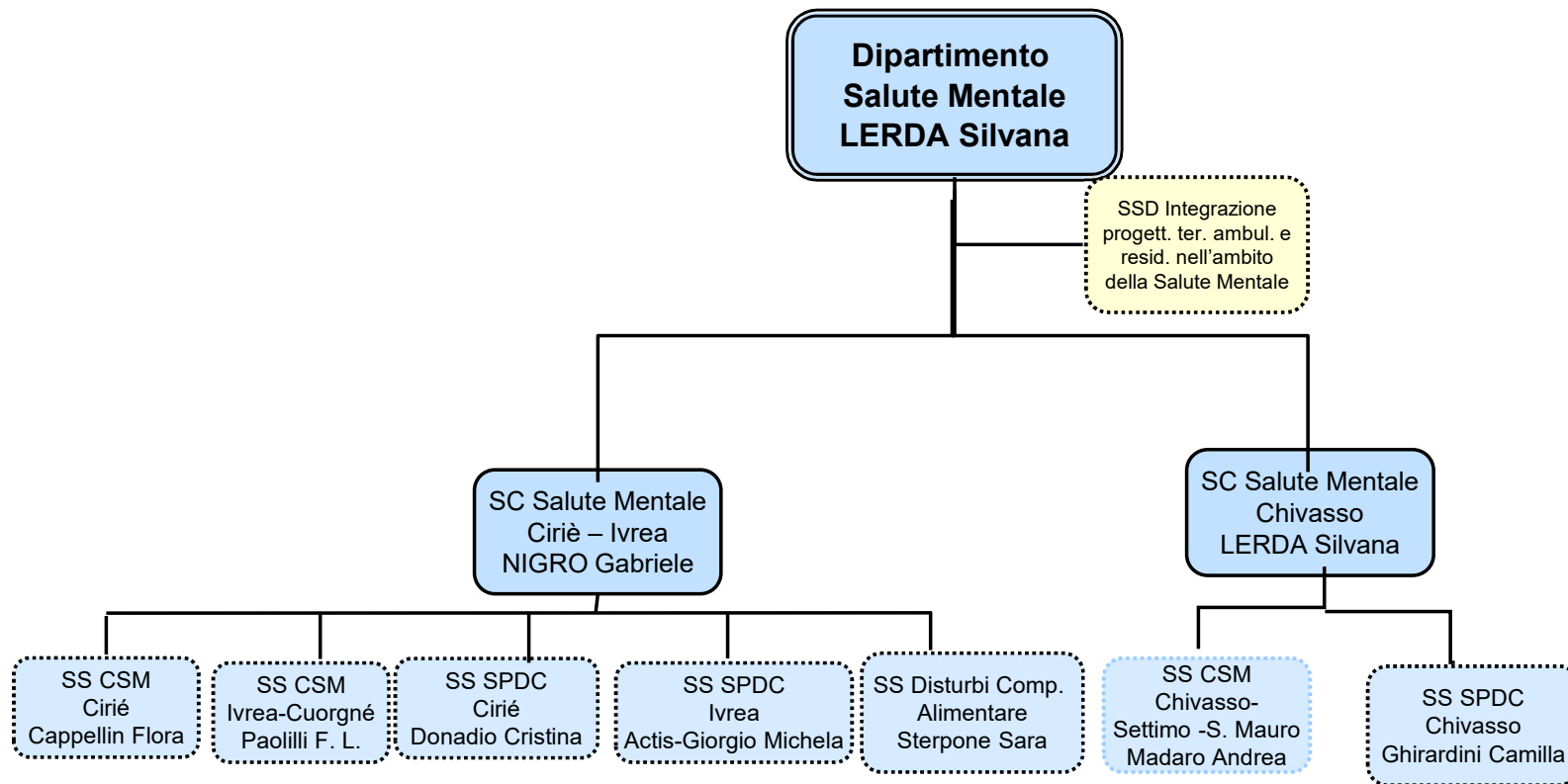


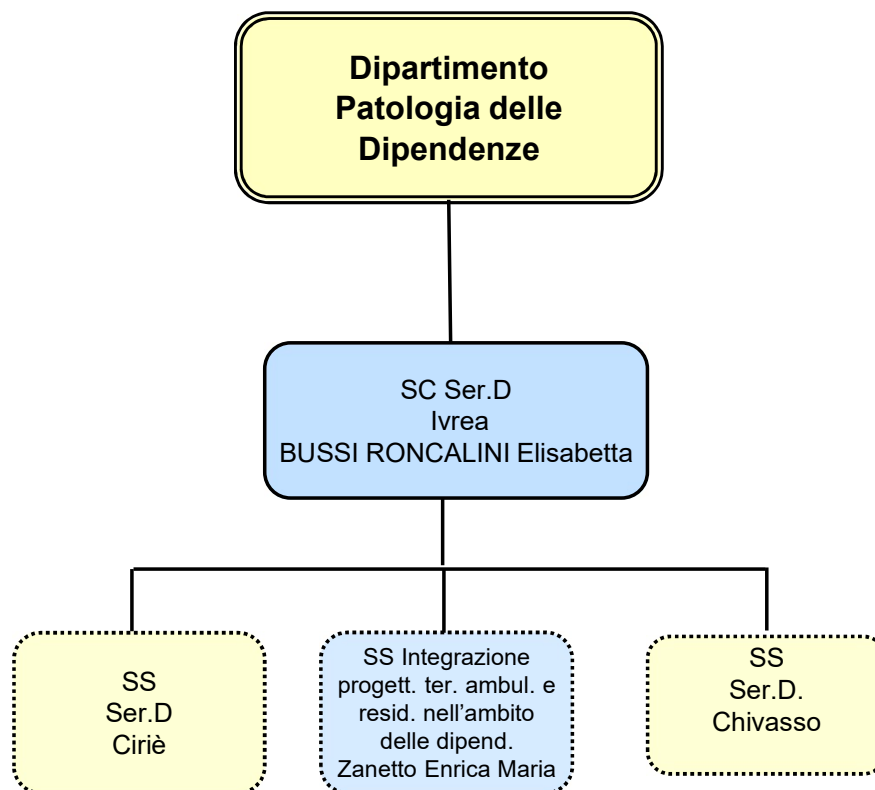




Area Nord-Ovest: Cirié, Lanzo, Ivrea, Cuorné  
 Area Sud-Est: Chivasso, Settimo, S. Mauro







**AREA PREVENZIONE**  
 e Dipartimenti con attività in Area Prevenzione

